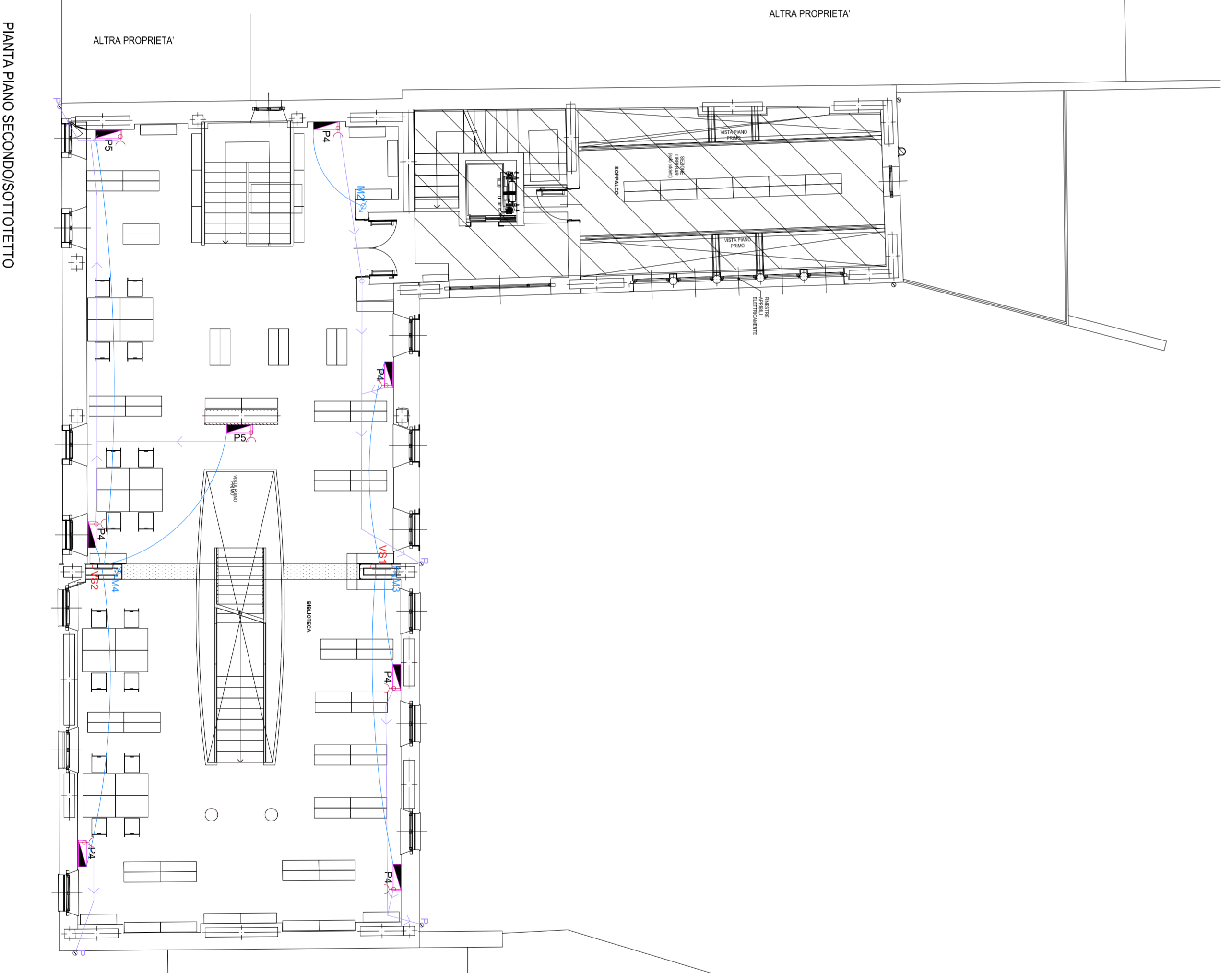


PIANTA PIANO PRIMO



PIANTA PIANO TERRA



PIANTA PIANO SECONDO/SOTTILETTO

- CAVIDOTTO DOPPIA PARETE DIZIO PER TUBAZIONI GAS REFRIGERANTE (dat. M2.02)
- POZZETTO IN QLS DA ALZUENO Ø9" - Ø6 cm CON CHIUSINO CARRELLABILE IN GHISA (dat. M2.02)
- NICCHIA ALLOGGIAMENTO CASSETTA PER QUINTI IMPIANTO CLIMATIZZAZIONE
- G1 = G2 = G3 = G4 = 400 x 500 x 100 mm (dat. M2.02)
- TUBAZIONI PER GAS REFRIGERANTE IN CONTROPILO NEL MASSETTO (dat. M2.02)

R	RADIATORE TUBOLARE IN ACCIAIO	L	A
	FRESA (W)	NOM	(cm) (litri/min)
R18	185	317	2.1750 - 6 32 dotx
R23	230	445	3.1750 - 6 32 dotx

RESA NOMINALE CERTIFICATA CON DT = 50° (EM44)
LUNGHEZZA (L) INDICATIVA COMPRESO IL VALVOLAME
--- COLLETTORE RADIATORI

PRESSIONI:

- DUTTARE ACCIATI AMBITI TRA TUBAZIONI IN ACCIAIO E RAME
- LE TUBAZIONI NON POSSONO PASSARE SOTTO RETI DI SCARICO
- NON SONO AMMESSI SCELZIONI SOTTO PAVIMENTO DELLE TUBAZIONI IN RAME
- NON SONO AMMESSI SCELZIONI SOTTO PAVIMENTO DELLE TUBAZIONI IN RAME
- SFRATTO MANUALE E PARIA DI TIPO IDROSCOPICO
- RISERVIARE LA POSIZIONE DELLA TESTA TERMOSTATICA

	VENTILCONVETTORE A PARETE (T)		
	inch	MM	MM
P2	380	2.2	2.3
P3	380	2.8	3.2
P4	410	3.6	4.0
P5	470	4.5	5.0

(T) PRESSIONI ALLA MEDIA VELOCITA'
--- PRESA CON FUSIBILE PER VENTILCONVETTORE

- COLLETTORE VENTILCONVETTORI
- TUBAZIONI COIBENTATE IN RAME PER GAS REFRIGERANTE

LOCALI CON IMPIANTI
GIÀ ESEGUITI

NON IN QUESTO
LOTTO DI LAVORI

- ESTRATTORE COMANDO
- CALDAIETTA STAGNA - 24 kW RISCALDAMENTO SERVIZI (dat. M4.01)
- POMPA CALORE ARIA/GAS REFRIGERANTE (33.5 kW - 57.5 kW)
- POC CLIMATIZZAZIONE ESTATE/INVERNO (dat. M2.01)

PROGETTO DEFINITIVO

LAVORI DI RISTRUTTURAZIONE DELL' EX MUNICIPIO, PER LA REALIZZAZIONE DELLA BIBLIOTECA COMUNALE E DI SALE CIVICHE. 2° LOTTO

ELABORATI:
IMPIANTI BENESSERE AMBIENTALE

PROGETTO ARCHITETTONICO
ARCH. SARA ROMA
VA. BERGAMINI, 33046 PAVIERI (UD)

PROGETTO IMPIANTI
ING. ALESSANDRO MERLO
VA. RAVALI, 3 - 33046 PAVIERI (UD)

COORDINATORE DELLA SICUREZZA IN FASE PROGETTUALE
GEOM. IVO FACCHIN
VA. CICALAN, 53 - 33090 UDINE

RESPONSABILE UNICO DEL PROCEDIMENTO
GEOM. ANNARIGENA

IL DIRETTORE DEI LAVORI

scala: **1:100** cod. file: data emissione: **Novembre 2016**

REF.	DATA	DESCRIZIONE

REGIONE FRIULI
VENEZIA GIULIA
PROVINCIA DI UDINE



COMUNE di TALMASSONS

ELABORATO
M.01