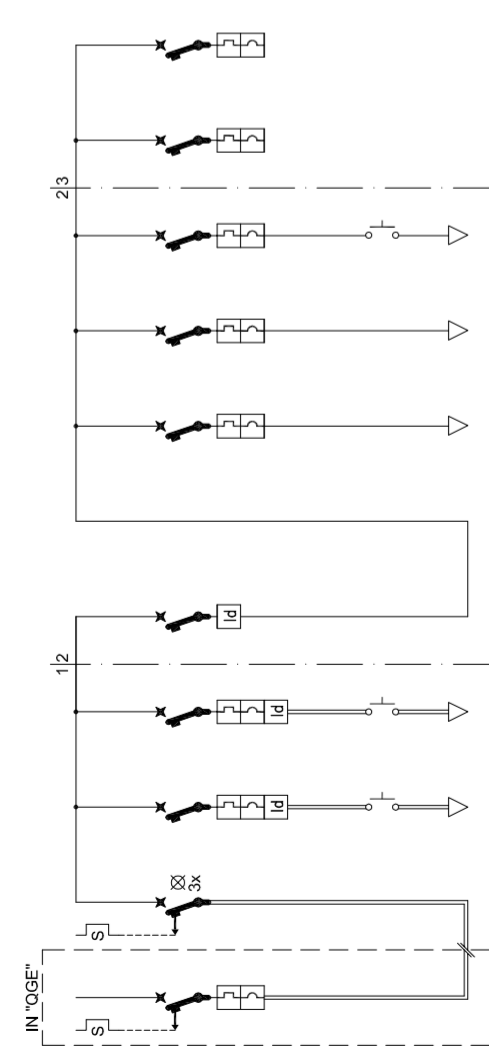
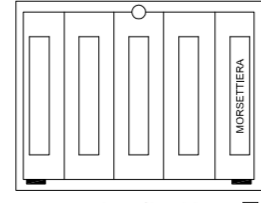


CLI: QUADRO ELETTRICO CLIMATIZZAZIONE (art. M3.05)

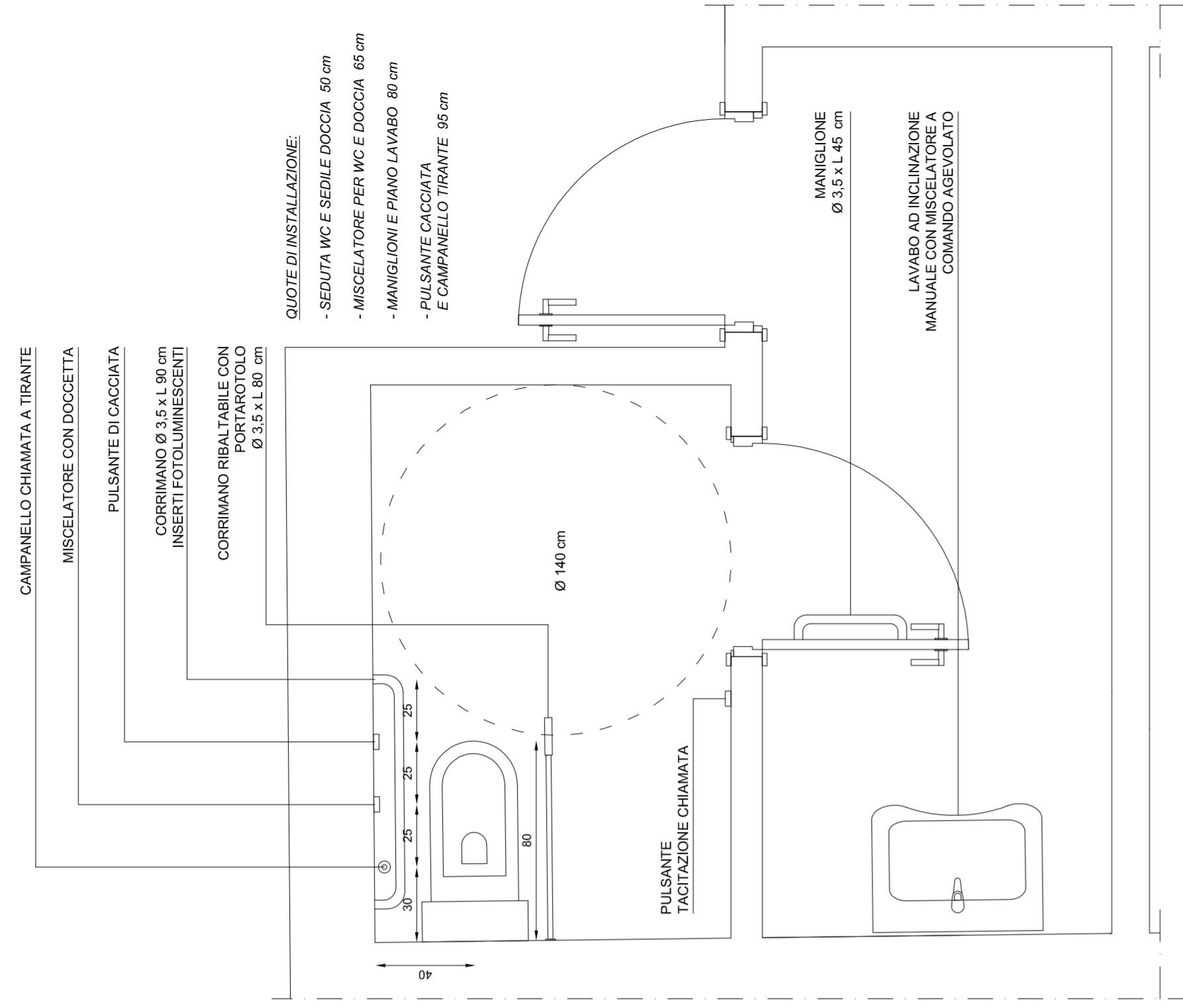


CIRCUITO	CLI CLIMATIZZAZ.	GEN	PC1	PC2	UT2	ILL	PRE	K	R11	R12
Q (kW)	25,0									
In (A)	4 x 50	4 x 63	4 x 20	4 x 20	2 x 20	2 x 6	2 x 16	2 x 10	2 x 10	2 x 6
S (mm ²)	5 x 16	5 x 6	5 x 6	5 x 6		3 x 1 x 2,5	3 x 1 x 4	3 x 1 x 4		
Iz (A)	80	43	43			21	27	27		
Lmax (m)	(1,3%)	202	202			343	180	269		



500 x 650 x 250 mm
IP 65 - Q ≥ 132

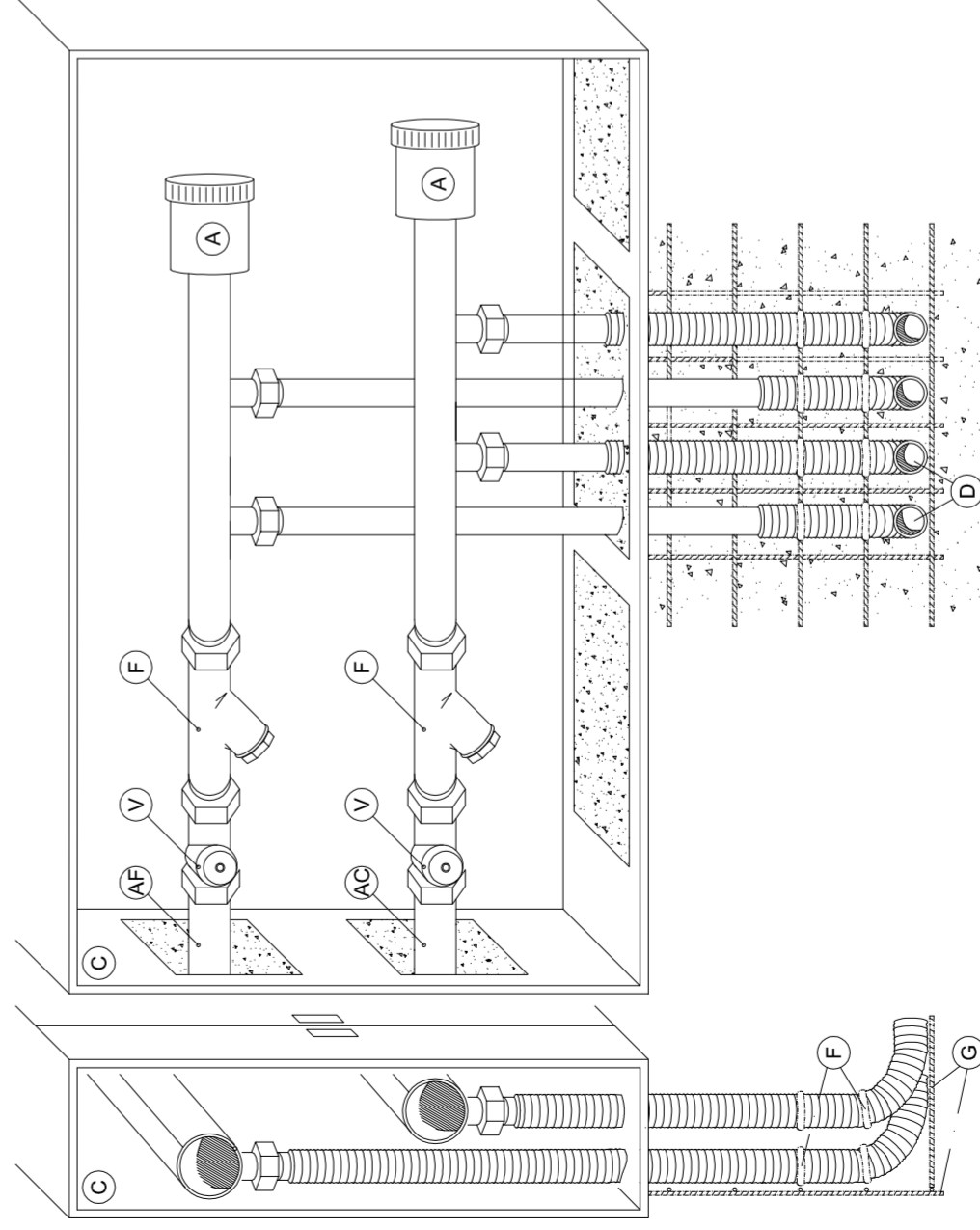
PARTICOLARE WC PER DISABILI - 1:20



QUOTE DI INSTALLAZIONE:

- SEDUTA WC E SEDILE DOCCIA 50 cm
- MISCELATORE PER WC E DOCCIA 65 cm
- MANIGLIONI E PIANO LAVABO 80 cm
- PULSANTE CACCIATA E CAMPANELLO TIRANTE 95 cm

CASSETTA PER DISTRIBUZIONE IDRICA (art. M1.04)



LEGENDA

- AF ACQUA FREDDA, Ø COME DA SCHEMA
- AC ACQUA CALDA
- V VALVOLA SARACINESCA A SFERA CON PASSAGGIO TOTALE
- F FILTRO CON RETE INOX
- A AMMORTIZZATORE COLPI D'ARIE
- D DIRAMAZIONE AGLI APPARECCHI
- C CASSETTA DI CONTENIMENTO CON PORTA

nb: prevedere rubinetteria di intercettazione in prossimità di ogni apparecchio sanitario

PROGETTO ESECUTIVO

LAVORI DI RISTRUTTURAZIONE DELL' EX MUNICIPIO, PER LA REALIZZAZIONE DELLA BIBLIOTECA COMUNALE E DI SALE CIVICHE. 2° LOTTO

ELABORATI: IMPIANTI MECCANICI PARTICOLARI COSTRUTTIVI

PROGETTO ARCHITETTONICO

ARCH. SARA POIANA
VIA DEIMOLINI - 33040 PREDIS (UD)

PROGETTO IMPIANTI

ING. ALESSANDRO MERLO
VIA PAVIA, 8 - 33042 BUTTRIO (UD)



COORDINATORE DELLA SICUREZZA IN FASE PROGETTUALE
GEOM. IVO FACHIN
VIA CICOGNA 33 - 33100 UDINE

RESPONSABILE UNICO DEL PROCEDIMENTO
GEOM. GIANNI REGENI

IL DIRETTORE DEI LAVORI

scala :
cod. file :
data emissione :
Dicembre 2016

REV.	DATA	DESCRIZIONE

REGIONE FRIULI
VENEZIA GIULIA
PROVINCIA DI UDINE

COMUNE DI TALMASSONS



ELABORATO

M.10