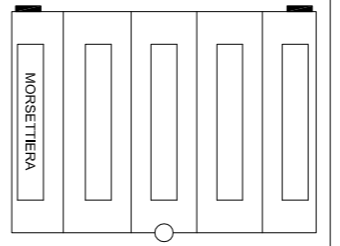
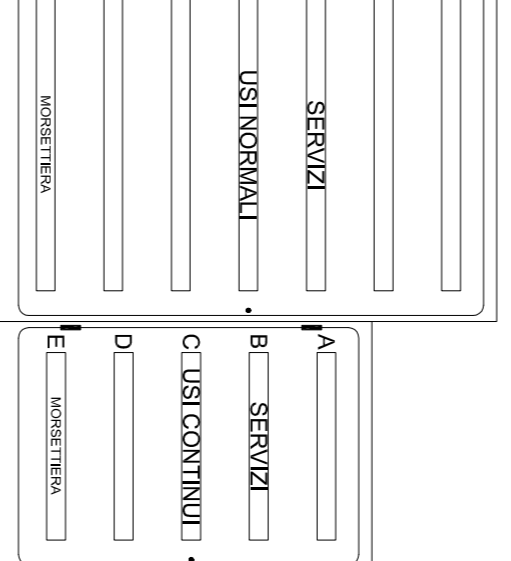


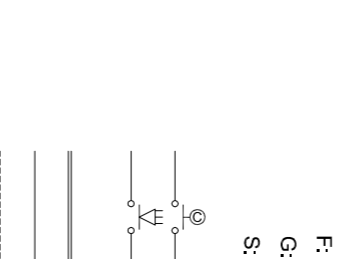
800 x 800 x 300 mm
M 12 x 30 - Q 2 <= 160



850 x 1.150 x 300 mm
7 x 36 = 252 M
M 12 x 30 - Q 2 <= 300

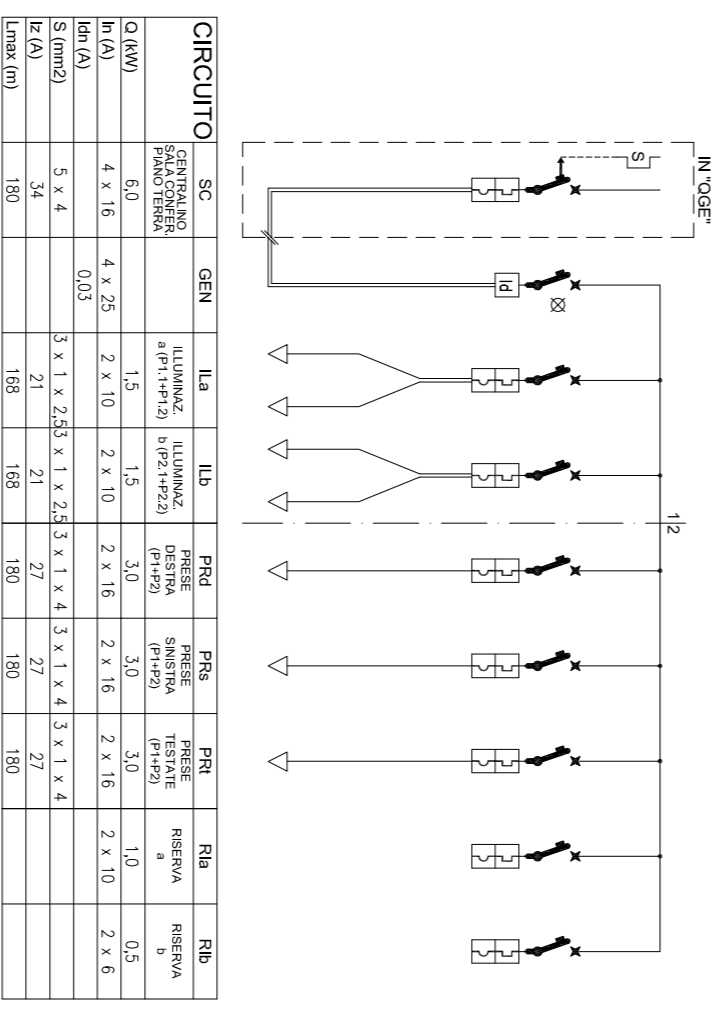


800 x 650 x 300 mm
5 x 26 = 130 M
M 12 x 30 - Q 2 <= 167 W

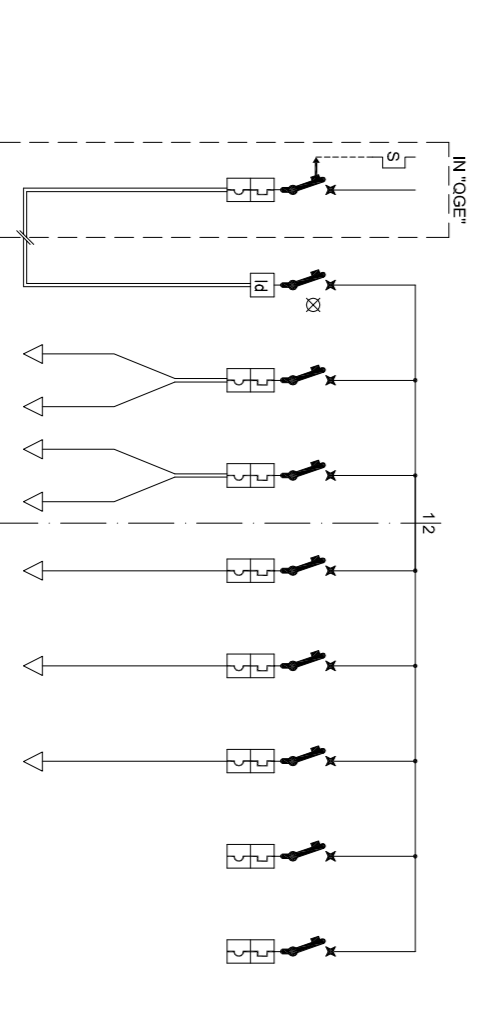


- 8 -> INTERI, MAGNETOTERMICO DIFFERENZIALE
- 8 -> LAMPADA SPA
- > BOBINA DI SGANCIO
- > PULSANTE DI SGANCIO
- A -> ASCENSORE
- B -> BIBLIOTECA
- C -> CLIMATIZZAZIONE
- F -> FOTVOLTOICO
- G -> GENERALE
- S -> SALA CONFERENZE
- 0 -> CONTATTO ASSICURATO E INTER. CERNUSCOLARE/ OROLOGIO ASTRONOMICOMICO
- > ACCENSIONE CON RIVELATORE DI PRESSIONE
- > LINEA IN CAVO FOTOM-1
- > LINEA IN RILIOVOTRAK
- > LINEA RESISTENTE ALL'INCENDIO (CEI 20 - 36)

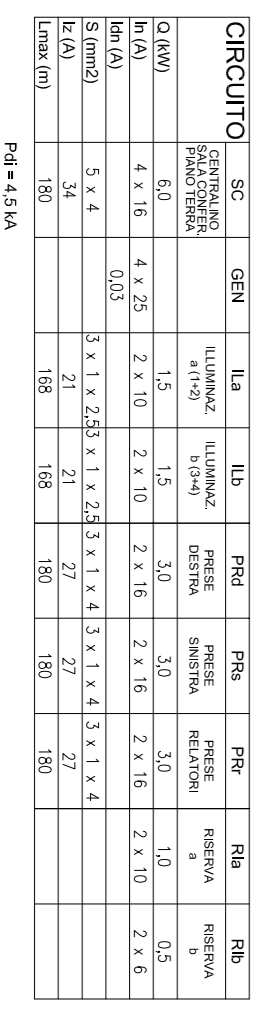
B1: CENTRALINO "BIBLIOTECA PIANI PRIMO E SECONDO" (art. E2.22)



SC: CENTRALINO "SALA CONFERENZE" (art. E2.14)



UP: CENTRALINO "UFFICIO PIANO PRIMO" (art. E2.20)



RTD: RACK TRASMISSIONE DATI (art. E3.08)



QGE: QUADRO ELETTRICO GENERALE (art. E2.07)



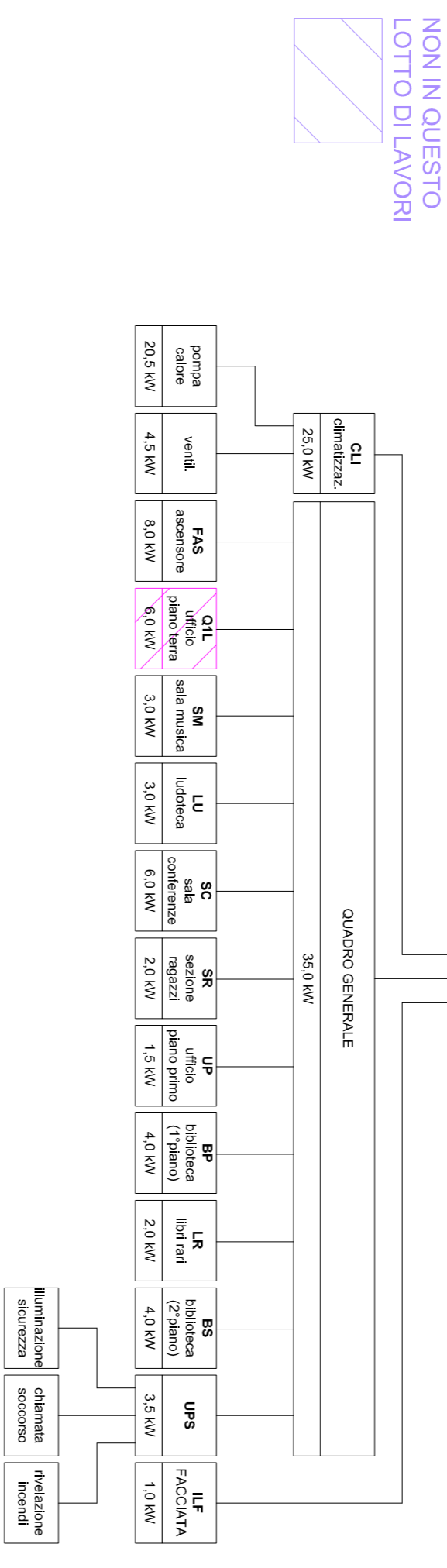
CAI: CENTRALE ANALOGICA RILEVAZIONE INCENDI (art. E4.01)



UPS: GRUPPO ALIMENTAZIONE PER IMPIANTI DI SICUREZZA (art. E2.26)



LAVORI GIÀ ESEGUITI
NON IN QUESTO LOTTO DI LAVORI



UTENZE VANI TECNICI PREVISTE AL PIANO TERRA

PROGETTO ESECUTIVO

LAVORI DI RISTRUTTURAZIONE DELL' EX MUNICIPIO, PER LA REALIZZAZIONE DELLA BIBLIOTECA COMUNALE E DI SALE CIVICHE. 2° LOTTO

ELABORATI: **IMPIANTI ELETTRICI**
Quadri elettrici e linee sottese

PROGETTO ARCHITETTONICO
ARCH. SARA POLINA
Via Padua, 8 - 33042 BRITTO (UD)

PROGETTO IMPIANTI
ING. ALESSANDRO MERLO
Via Padua, 8 - 33042 BRITTO (UD)

COORDINATORE DELLA SICUREZZA IN FASE PROGETTUALE
ING. GIOVANNI REGGINI

RESPONSABILE UNICO DEL PROCEDIMENTO
IL DIRETTORE DEI LAVORI

scala: _____ cod. fig.: _____ data emissione: Dicembre 2016

REI: _____ DATA: _____ DESCRIZIONE: _____

