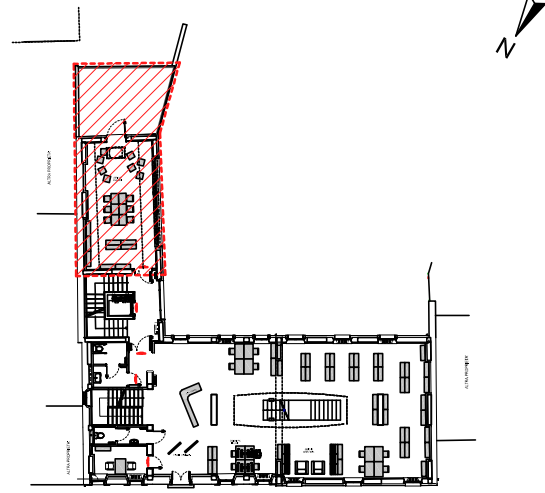
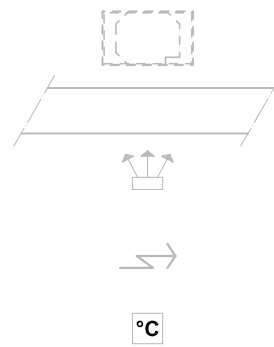


**RIFERIMENTO:**



**LEGENDA:**



VENTILCONVETTORE CANALIZZABILE A SOFFITTO (art. IM.C03)

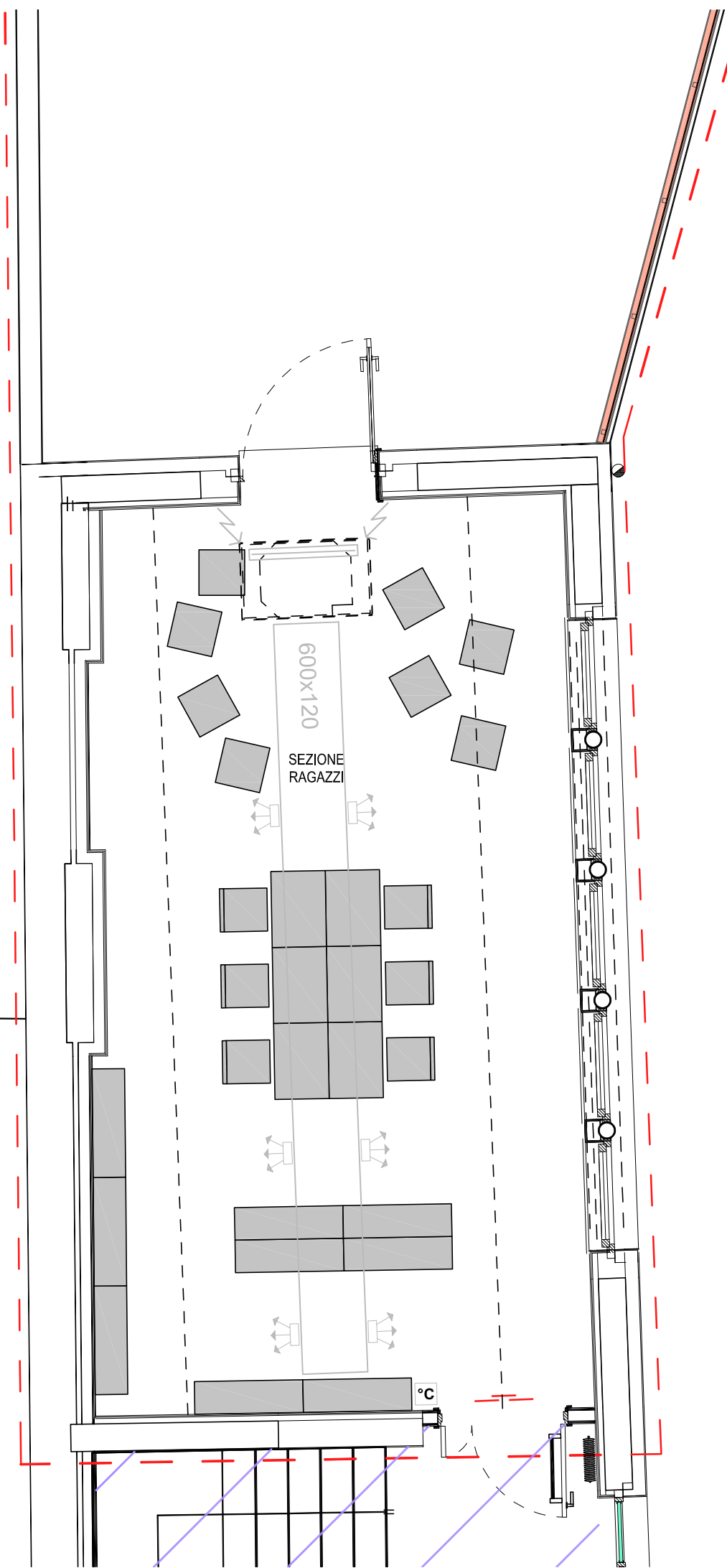
CANALE DI MANDATA FeZn 600x120 mm (art. IM.C03)

BOCCHETTA MANDATA DOPPIE ALETTE 200x80 (art. IM.C03)

GRIGLIA RIPRESA COME BOCCA DELL'UNITA' (art. IM.C03)

TERMOSTATO AMBIENTE (art. IM.C04)

ALTRA PROPRIETA'



**PROGETTO : DEFINITIVO**

**LAVORI DI RISTRUTTURAZIONE DELL' EX MUNICIPIO, PER LA REALIZZAZIONE DELLA BIBLIOTECA COMUNALE E DI SALE CIVICHE.**

**3° LOTTO**

ELABORATI:

**IMPIANTI MECCANICI**  
**Pianta piano Primo**

PROGETTO ARCHITETTONICO  
COORDINATORE DELLA SICUREZZA IN FASE PROGETTUALE

GEOM. IVO FACHIN  
VIA CICOGNA 33 - 33100 UDINE

PROGETTO IMPIANTI



dott. ing. Pierluigi Da Col  
**STUDIO ENERGIE srl**  
Ingegneria Energetica ed Impiantistica  
33100 Udine • viale Duodo, 74 • tel 0432.530561  
studioenergie@libero.it • studioenergie@legalmail.it

RESPONSABILE UNICO DEL PROCEDIMENTO  
GEOM. GIANNI REGENI

IL DIRETTORE DEI LAVORI

scala :  
1:50

cod. file :

data emissione :

GIUGNO 2020

REV.	DATA	DESCRIZIONE

REGIONE AUTONOMA  
FRIULI VENEZIA  
GIULIA  
PROVINCIA DI UDINE



TAVOLA

**IM.3**