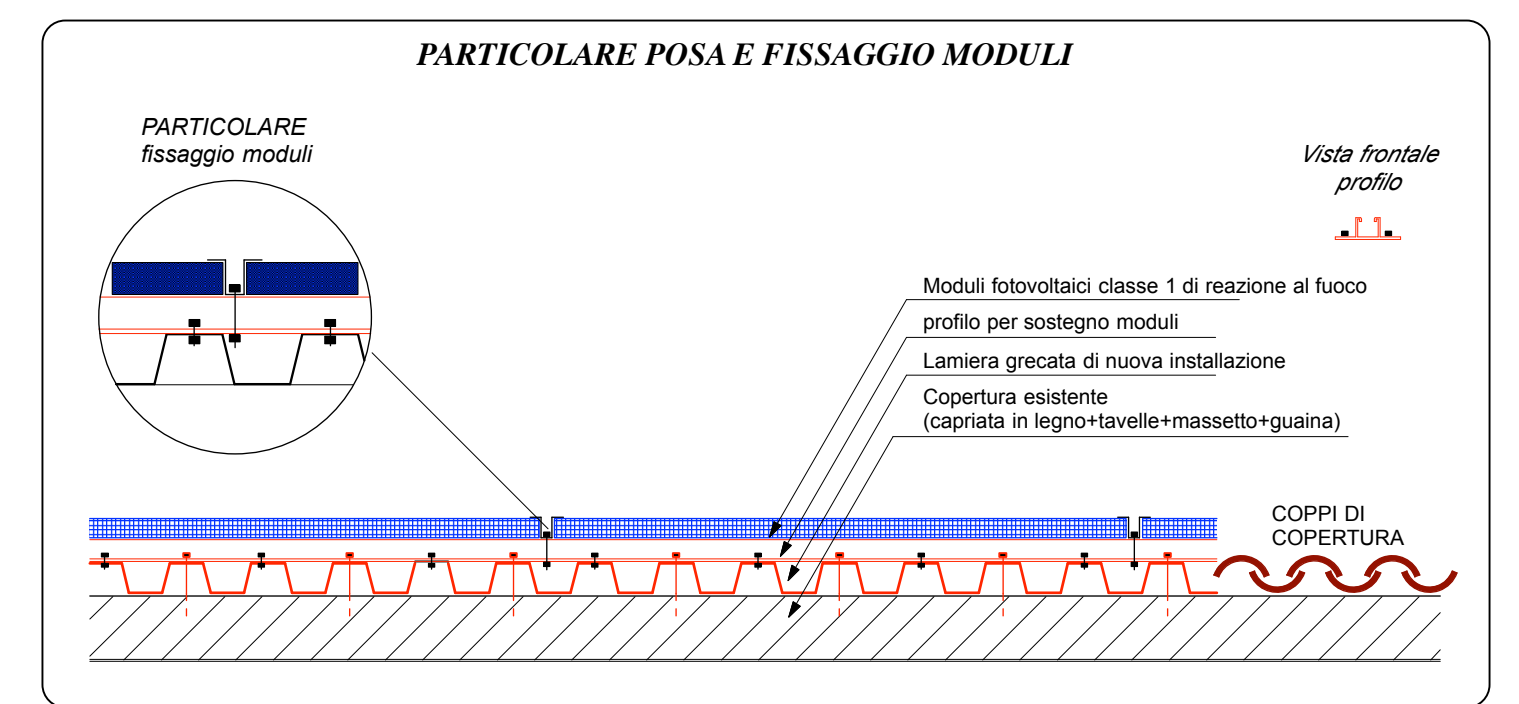
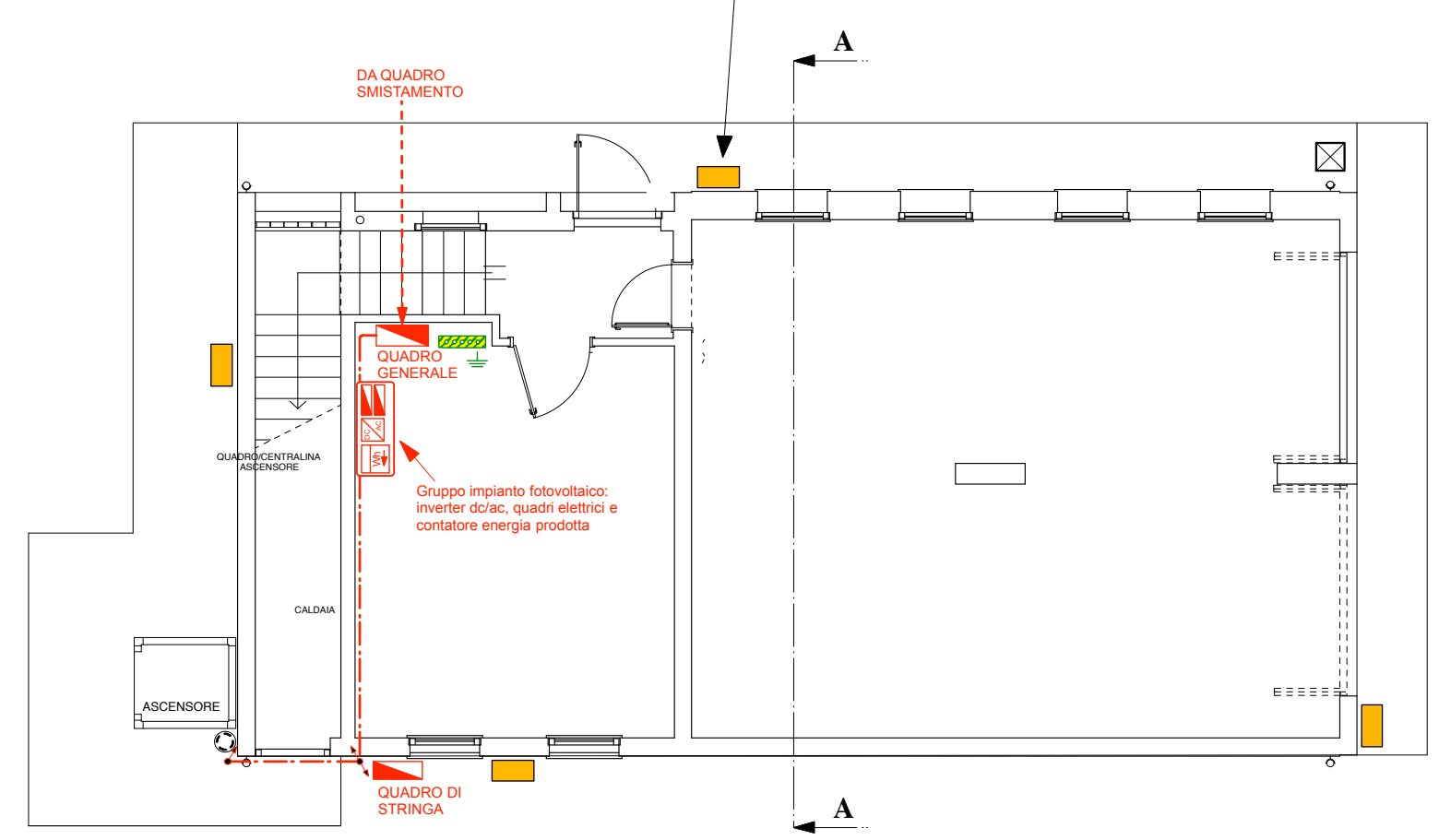


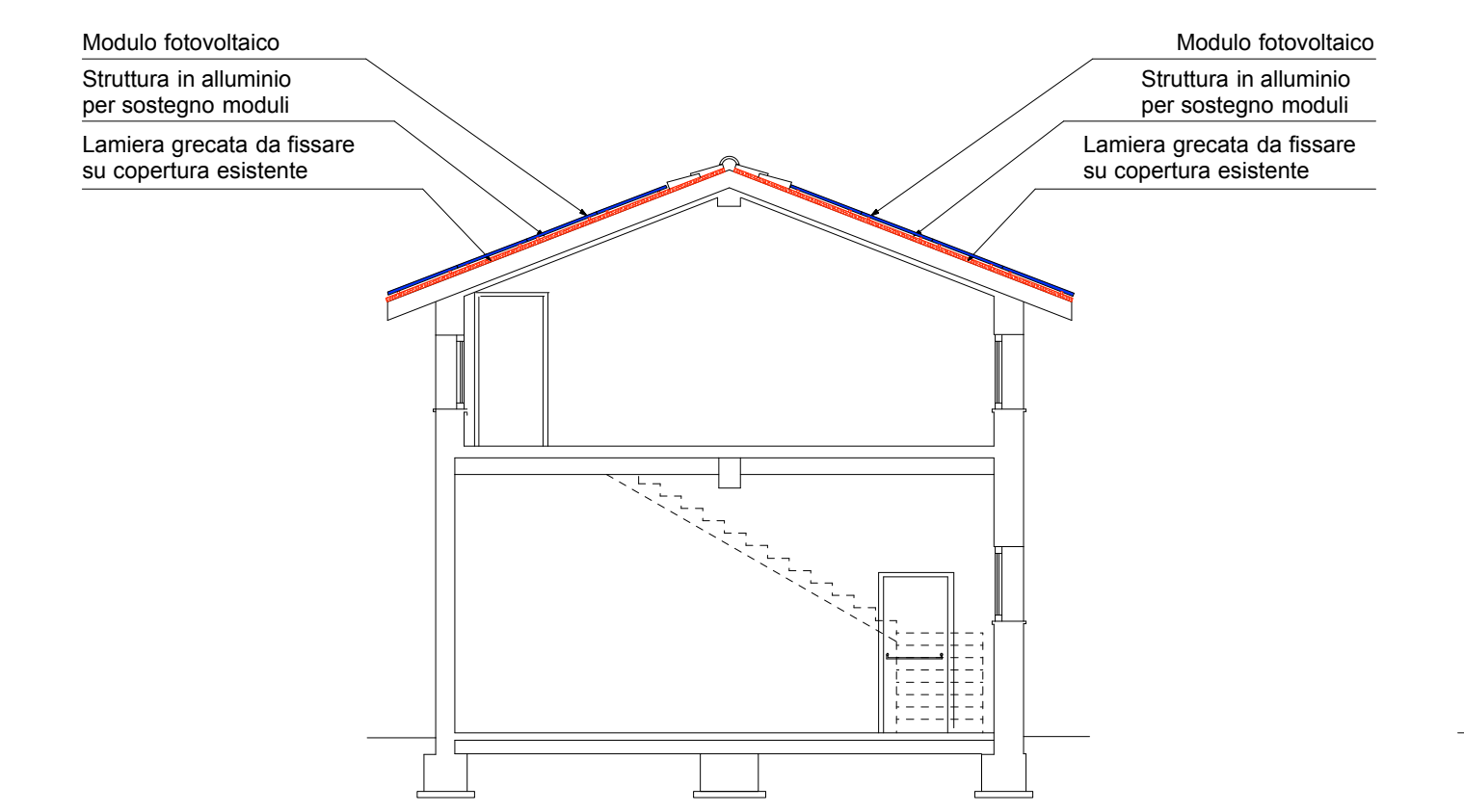
PLANIMETRIA
Scala 1:200



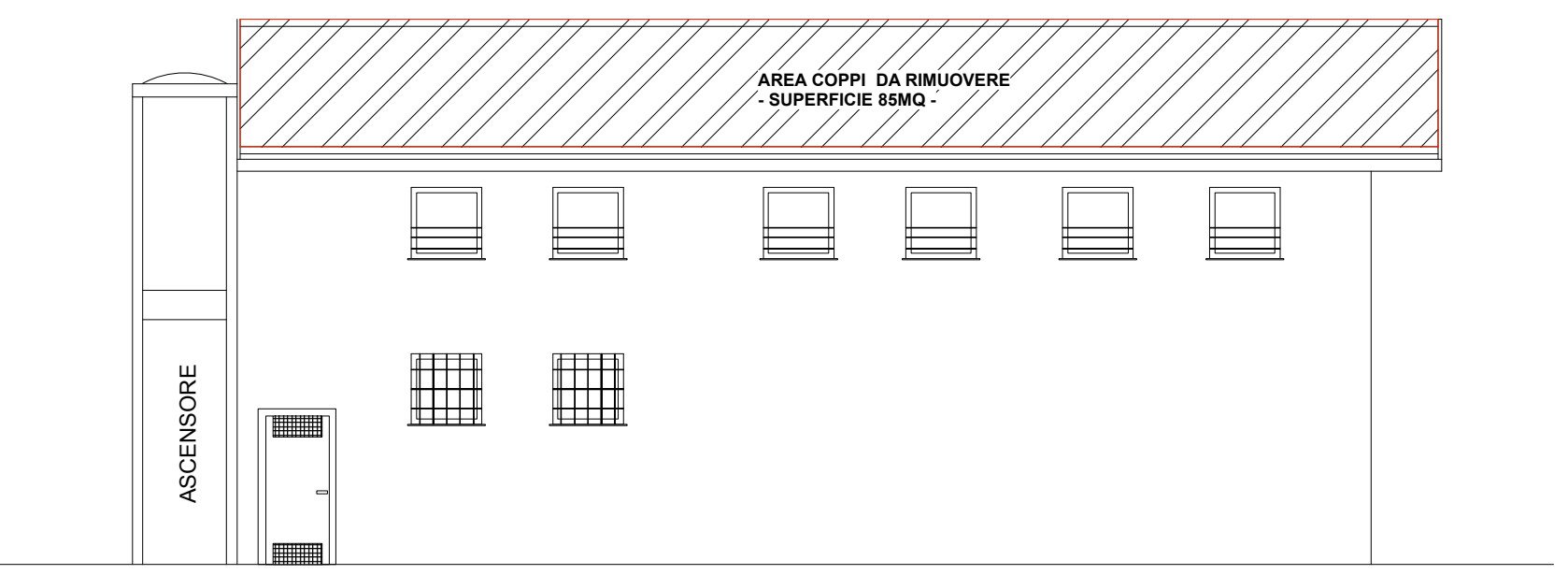
ATTENZIONE !
IMPIANTO FOTOVOLTAICO IN TENSIONE DURANTE LE ORE DIURNE



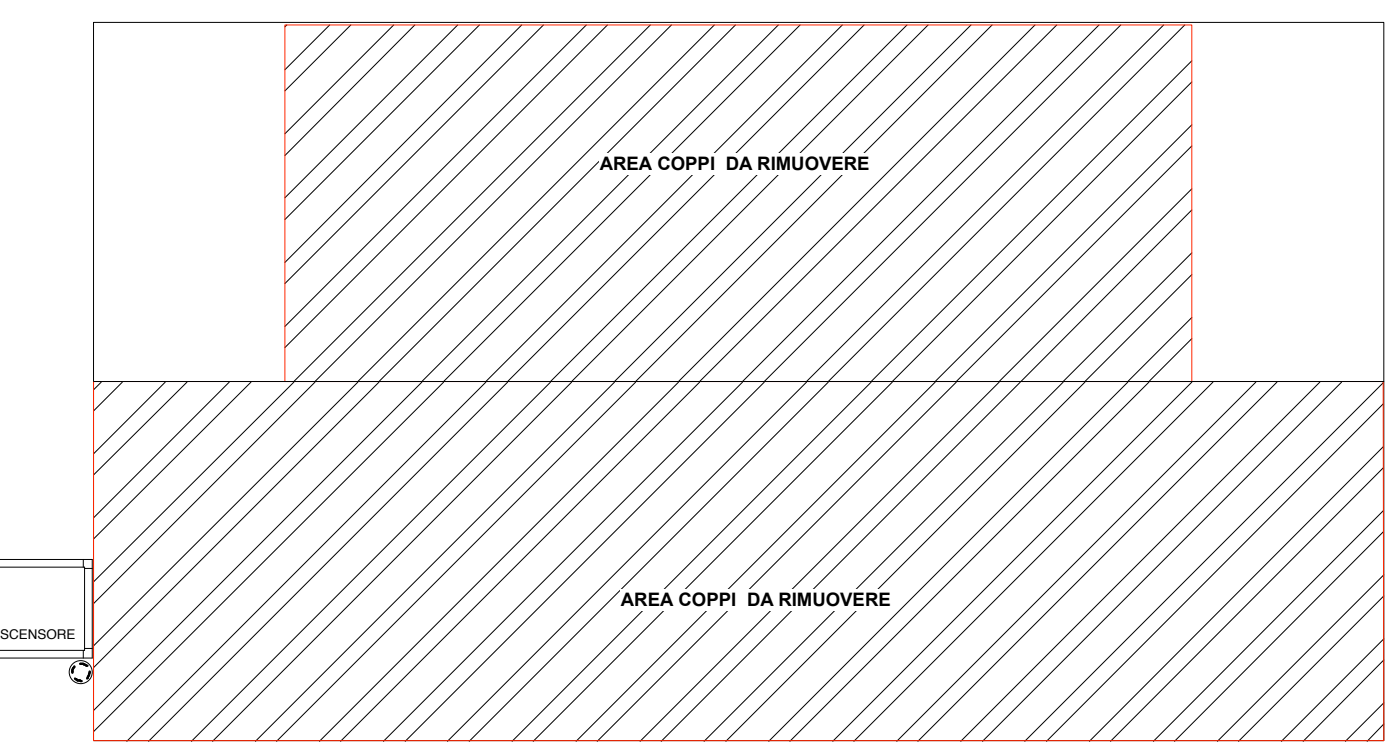
PIANO TERRA



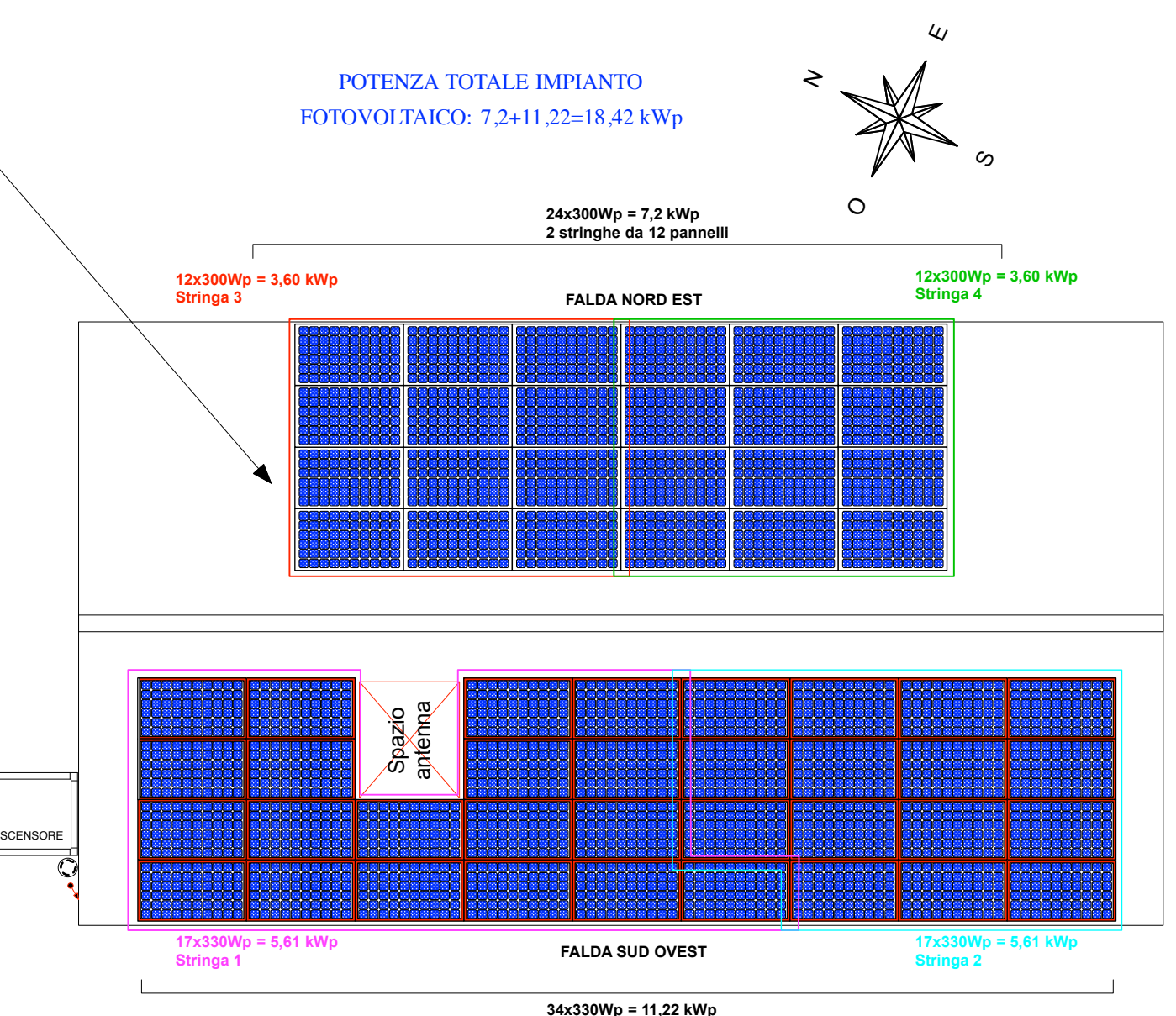
SEZIONE A-A



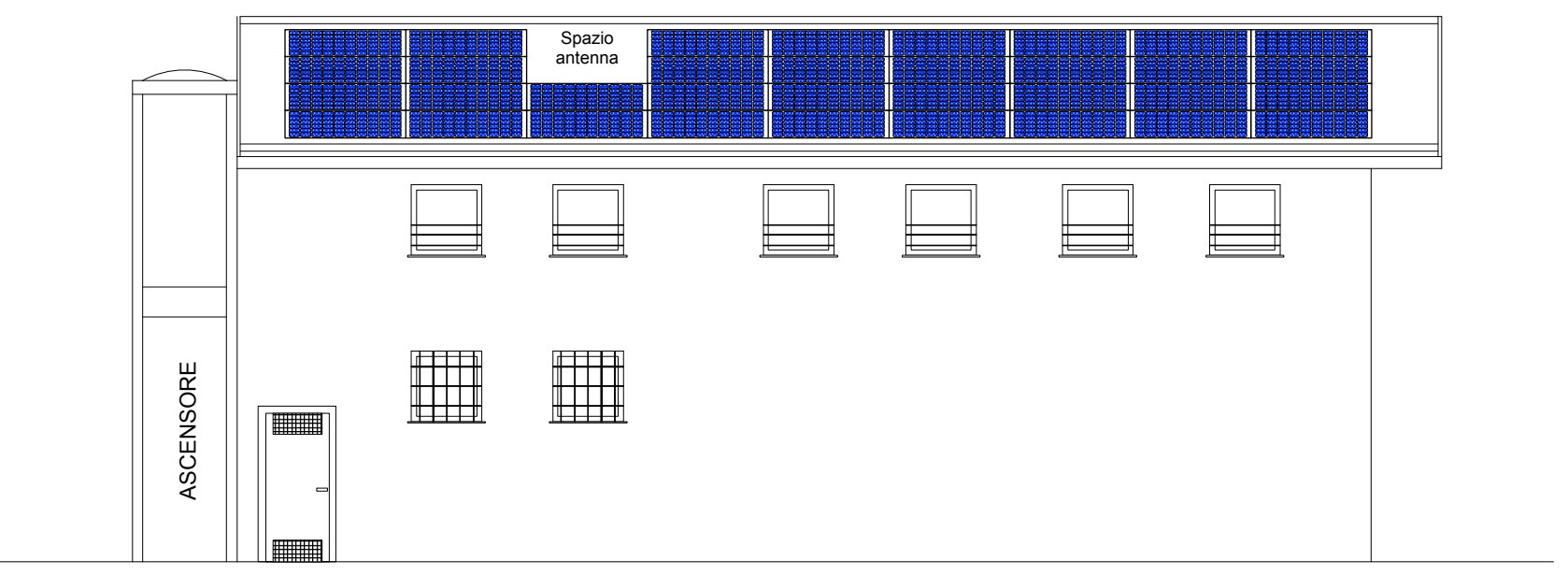
PROSPETTO OVEST



COPERTURA

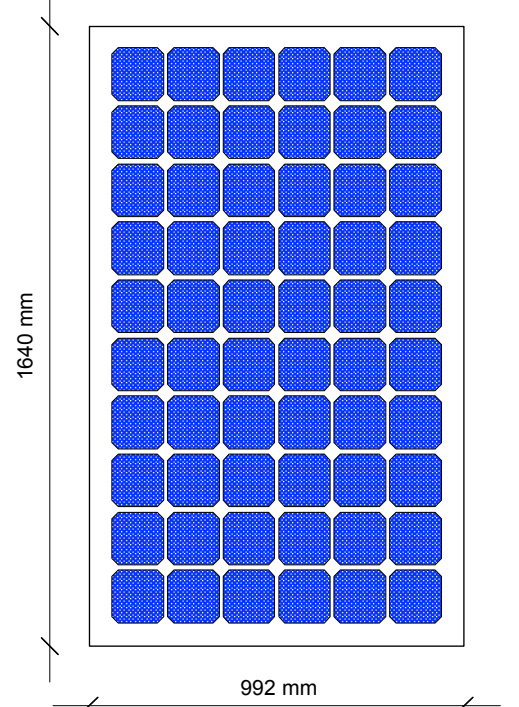


COPERTURA

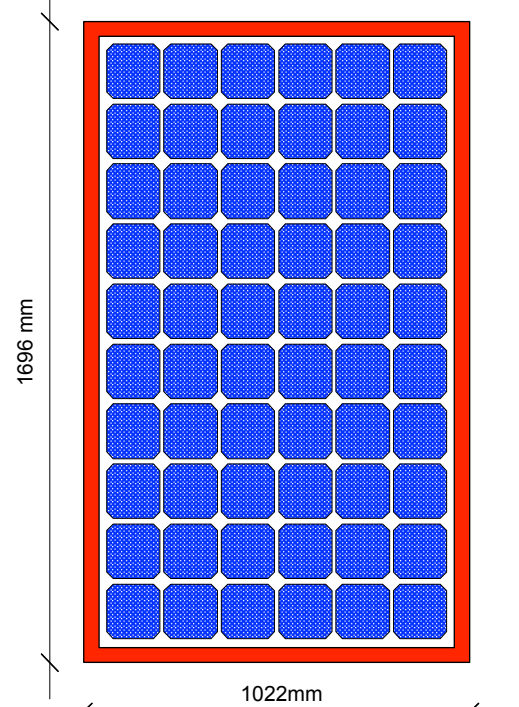


PROSPETTO OVEST

DIMENSIONI MODULO FOTOVOLTAICO TIPO con Potenza 300Wp



DIMENSIONI MODULO FOTOVOLTAICO TIPO con Potenza 330Wp



COMUNE DI TALMASSONS PROVINCIA DI UDINE

IMPIANTO FOTOVOLTAICO AREA MUNICIPIO

Ubicazione edificio: Via Tomadini, 15

Titolo:

PROGETTO: IMPIANTO FOTOVOLTAICO

Disegno:

PIANTE, SEZIONI E PROSPETTI

Tavola numero:	N° rev	Data	Aggiornamento	Scala
E 1	0	05/09/19	Emissione	1:100
	1	-/-/-	-	1:200
	2	-/-/-	-	
	3	-/-/-	-	

Committente: **COMUNE DI TALMASSONS**
Via Tomadini, 15 - 33030 - Talmassons (UD)
P. IVA 00544040306 - C.F. 80010190306

Il tecnico:

VUARAN Per. Ind. Massimiliano

VB STUDIO TECNICO ASSOCIATO
dei per.ind. Massimiliano VUARAN & Fabio BENEDETTI
Ufficio: Via Gen. Radaelli, N° 43 - 33053 - LATISANA (UD)
Telefono 0431-50568 e-mail 043150568@iol.it

Latisana, 05/09/2019

LEGENDA

	Contatore energia
	Quadro elettrico
	Collettore principale di terra
	Salita e discesa linea elettrica
	Canale porta cavi
	Inverter dc/ac impianto fotovoltaico

