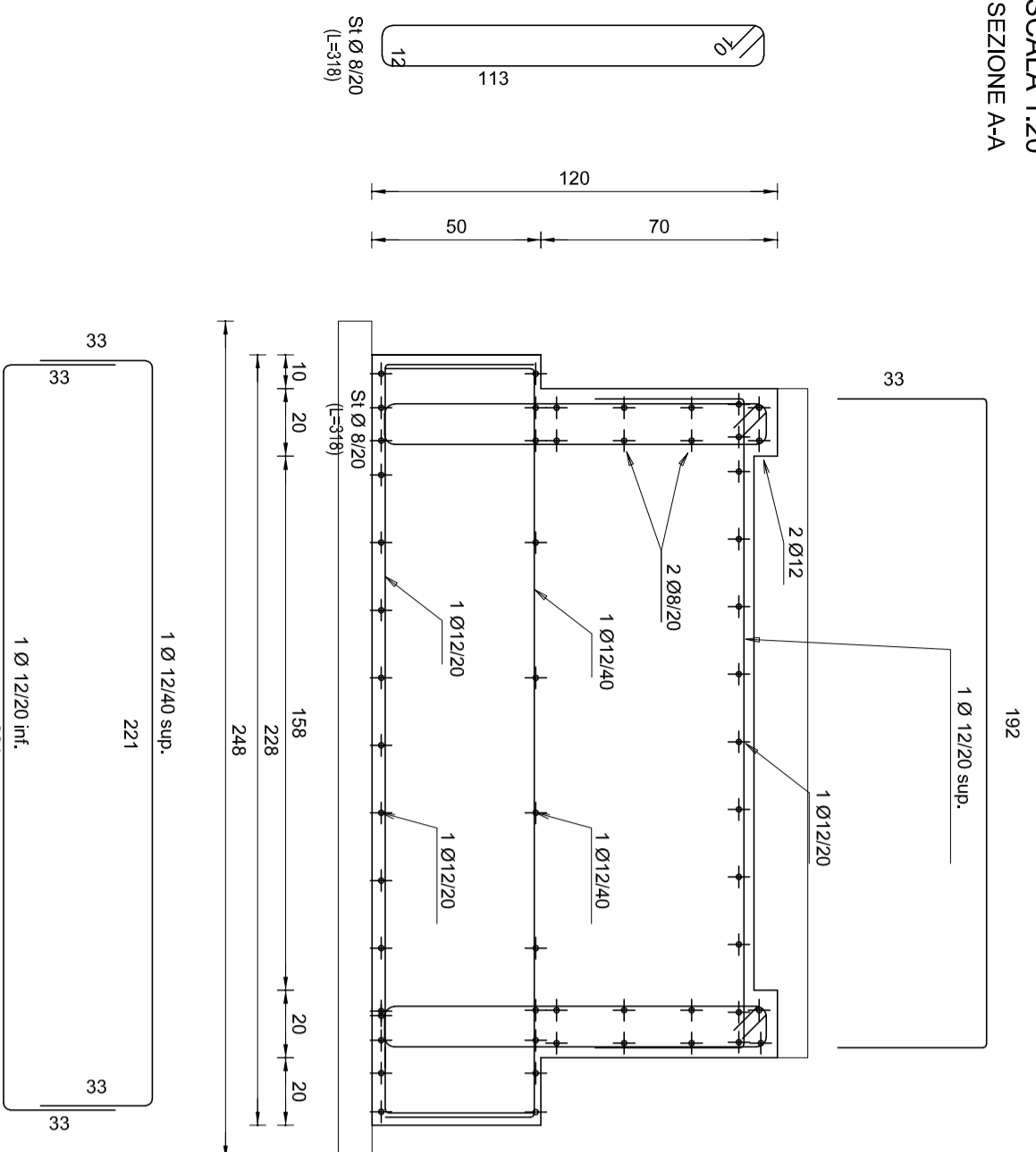


FONDAZIONI - PARTICOLARI
SCALA 1:20
SEZIONE A-A



ACCIAIO:
- Acciaio per c.a. tipo B450C (tondi e rete eis.)
- Acciaio per carpenteria tipo S275/S275H - UNI EN 10025
- Profilati in acciaio formati a freddo per impiego strutturale S275JR - classe di esecuzione EXC3
- Saldature secondo UNI EN ISO 4063:2001 e UNI EN 1011:2005
- Preparazione dei lembi secondo UNI EN ISO 9692-1:2005
- Bulloni classe 8.8
- Classi di esecuzione EXC2

$f_{mk} = 24,0 \text{ N/mm}$ (per flessione)
 $f_{tdk} = 14,5 \text{ N/mm}$ (per trazione parallela alla fibratura)
 $f_{cdk} = 21,0 \text{ N/mm}$ (per compressione parallela alla fibratura)
 $f_{tk} = 4 \text{ N/mm}$ (per taglio)

CALCESTRUZZO:
CALCESTRUZZO MAGRONE d. Rck 150 dN/cmq.
CALCESTRUZZO FONDAZIONI C25/30 cl. Rck 300 daN/cmq.
CALCESTRUZZO PIASTRINI C30/37 cl. Rck 370 daN/cmq.

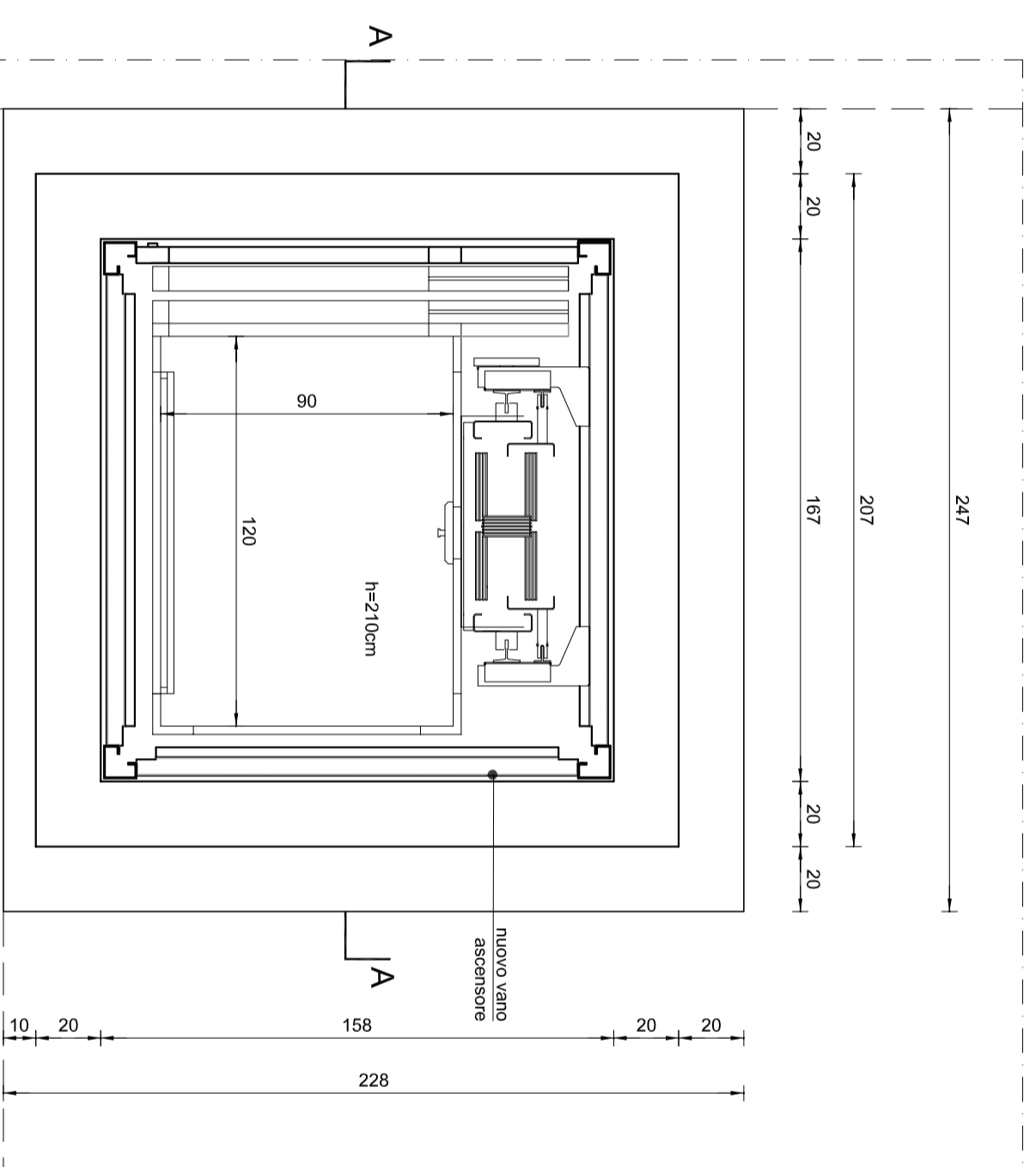
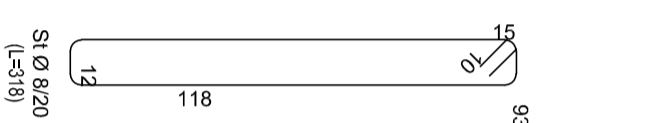
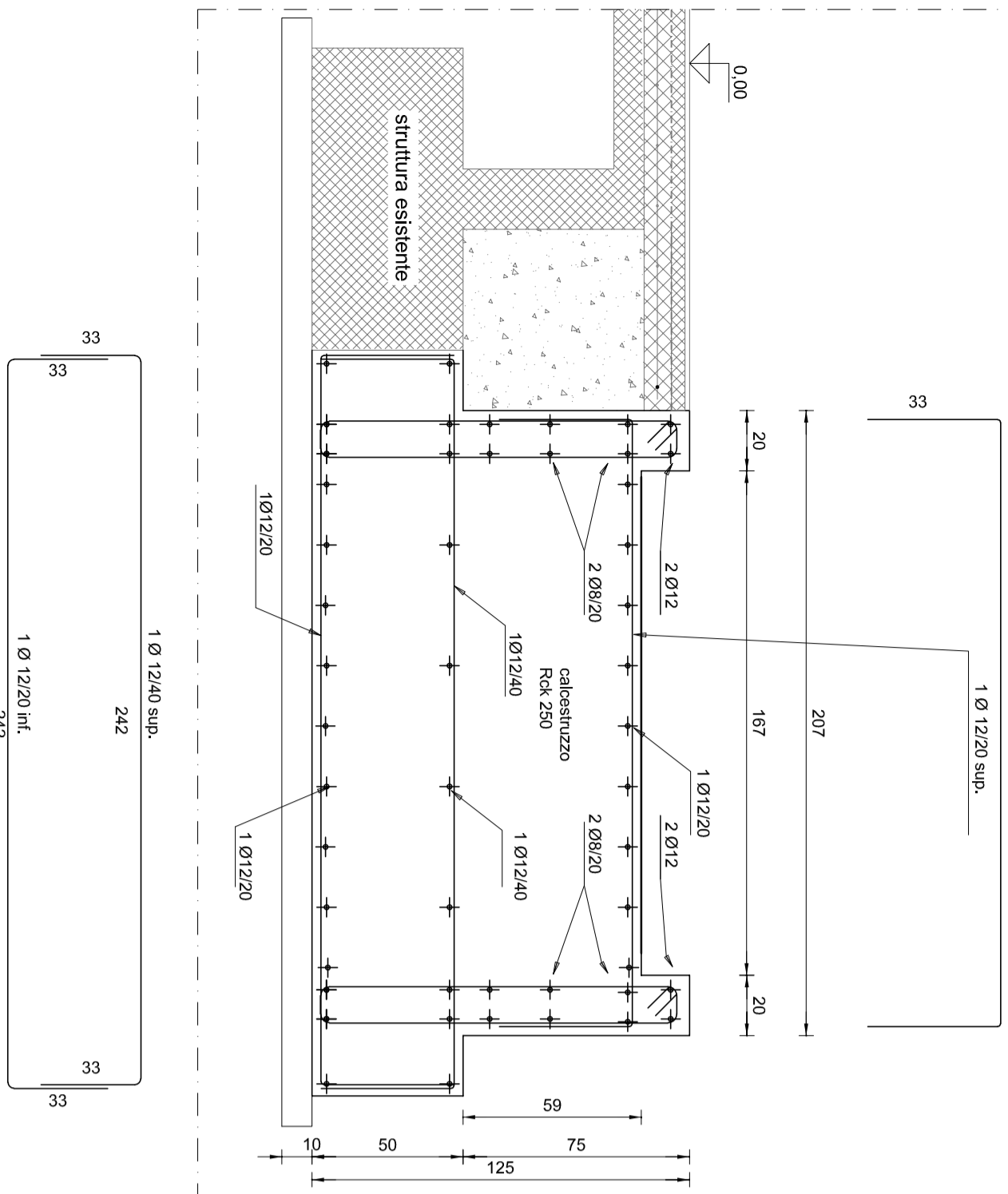
CLASSE DI ESPOSIZIONE (UNI EN 206-1:2006)
min. XC2 - fondazioni min. XC3 - pilastri Copriferrò min. 3,5 cm.

CONSISTENZA
S3 Slump 100-150 mm
Fondazioni S2 Slump 50-90 mm
Piastrini S3 Slump 100-150 mm

- Per tutti i getti si prescrive l'uso a regola d'arte del vibratore
- Nella posa delle reti elettrosaldate di ripartizione si devono effettuare delle sovrapposizioni di almeno 3 maglie e non inferiori a 50 cm
- Per tutte le travi si prescrive il raddoppio delle staffe per una lunghezza di 80 cm in corrispondenza degli appoggi

QUOTE E MISURE DA VERIFICARE IN CANTIERE CON LA D.L.

PARTICOLARE COSTRUTTIVO
SCALA 1:20



FONDAZIONI - PIANTA
SCALA 1:20

REGIONE AUTONOMA FRIULI VENEZIA GIULIA
PROVINCIA DI UDINE
COMUNE DI TALMASSONS

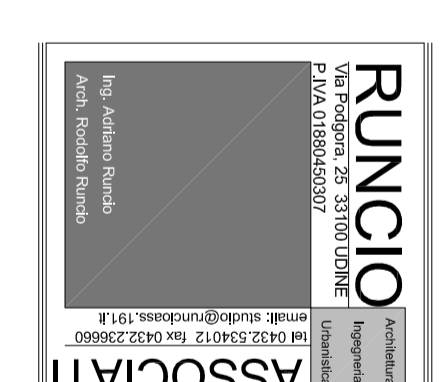
COMITENTE
COMUNE DI TALMASSONS

LAVORO
LAVORI DI REALIZZAZIONE
DI UN ASCENSORE NEL POLO SCOLASTICO

FASE
PROGETTO DEFINITIVO - ESECUTIVO

OGGETTO
PROGETTO STRUTTURE
FONDAZIONI
PIANTA E PARTICOLARI
SCALA 1:20

IL TECNICO
Dott. Ing. Adriano Runcio



COLLABORAZIONI ED ASPETTI SPECIALISTICI

DATA PROGETTO
03 GIUGNO 2020

Revisione n°	Data	Versione approvata da	codice pratica
			PU.33.19
			Nome file plot
			architettonico: twi.cdw
			nome file disegno
			twi.v1_fondazioni_ingr.dwg

A termini di legge ci riserviamo la proprietà di questo elaborato con diritto di riproducilo o copiarlo senza nostra autorizzazione

TAVOLA

S1