

Provista e stesa di emulsione bituminosa al 50% effettuata con macchina spanditrice, compreso il riscaldamento comprese le opere provvisoriale per la formazione di passaggi pedonali, protezione chiusini, bocchette, guide e cordoni, collocamento di ripari e lumi e controllo dei quantitativi per ricarichi

Preparazione di pavimentazione bituminosa esistente, per il rifacimento della pavimentazione, la riparazione di buche o screpolature, mediante lavatura energica e scopatura atta ad asportare le materie terrose e sabbiose; compreso l'estirpamento dell'erba esistente, l'allontanamento dei detriti ed ogni prestazione manuale e mezzo d'opera" per l'esecuzione di trattamenti superficiali o per la stesa di tappeti. Compresi nel prezzo: tutti i materiali, mezzi d'opera e manodopera occorrenti per l'esecuzione del lavoro; opere provvisoriale, l'onere per dover operare in siti difficoltosi, collinari o montani, tutti gli oneri e gli accorgimenti necessari per operare in assoluta sicurezza secondo la normativa vigente, compreso e compensato: la delimitazione dell'area interessata mediante transenne, la realizzazione di passerelle, il tutto al fine di consentire il normale passaggio degli autoveicoli in sicurezza secondo la normativa vigente. Compreso altresì ogni altro onere e magistero per dare il lavoro compiuto a perfetta regola d'arte in opera e secondo le disposizioni impartite dalla Direzione Lavori.

Fornitura, stesa e costipamento di conglomerato bituminoso per STRATO DI USURA (marcato CE, secondo UNI 13108/2006), avente granulometria di mm 0-12/14. Il conglomerato, proveniente da impianti posti fino a 30 km dal cantiere, sarà confezionato a caldo e composto da aggregati calcarei (costituito da una miscela di pietrischi, pietrischetti, graniglie, sabbie di frantumazione e additivo minerale: filler ottenuti per frantumazione, opportunamente miscelati con bitume standard, penetrazione B50/70 o B70/100 nel periodo invernale, tenore del 5,4-5,8% in peso riferito al peso della miscela di aggregati, steso con vibrofinitrice e rullato con idonei rulli vibranti (6-8 ton), compresa la perfetta profilatura dei bordi con appositi regoli, compreso guardiania ed ogni altro onere per dare il lavoro finito a regola d'arte, con esclusione della eventuale pulizia del fondo e spruzzatura della mano d'attacco da compensarsi con le apposite voci. Spessore compreso di 30 mm



Lavori per la realizzazione della segnaletica orizzontale mediante esecuzione di strisce longitudinali rifrangenti con applicazione di vernice rifrangente contenente micro sfere di vetro su superficie stradale, per formazione di strisce continue, discontinue e doppie, compreso l'onere per il tracciamento, la pulizia e la segnaletica di cantiere. Larghezza 12 cm

Scarificazione di pavimentazione bituminosa mediante fresatura con idonea macchina a freddo, eseguita con fresa meccanica previo eventuale taglio dell'asfalto con sega a disco, eseguita in modo da ottenere la sagoma di monta a falde piane, con pendenza trasversale tra il 2% ed il 2,5%. Compreso il trasporto ed accatastamento del materiale, il carico meccanico del materiale di risulta e il trasporto alle discariche autorizzate; la vagliatura e la raccolta in cumuli del materiale utile ed il trasporto a rifiuto di quello inutilizzabile, fuori delle pertinenze stradali, con qualsiasi mezzo: per profondità fino a 3/5 cm. Compresa la successiva pulizia del fondo dell'area interessata in modo da poter ricevere la successiva pavimentazione. Compresi nel prezzo: tutti i materiali, mezzi d'opera e manodopera occorrenti per l'esecuzione del lavoro, bulloneria ed ogni altro accessorio occorrente per l'esecuzione a perfetta regola d'arte e conforme alla normativa vigente del lavoro; opere provvisoriale, l'onere per dover operare in siti difficoltosi, collinari o montani, tutti gli oneri e gli accorgimenti necessari per operare in assoluta sicurezza secondo la normativa vigente, compreso e compensato: la delimitazione dell'area interessata mediante transenne, la realizzazione di passerelle, il tutto al fine di consentire il normale passaggio degli autoveicoli in sicurezza secondo la normativa vigente. Compreso altresì ogni altro onere e magistero per dare il lavoro compiuto a perfetta regola d'arte in opera e secondo le disposizioni impartite dalla Direzione Lavori.

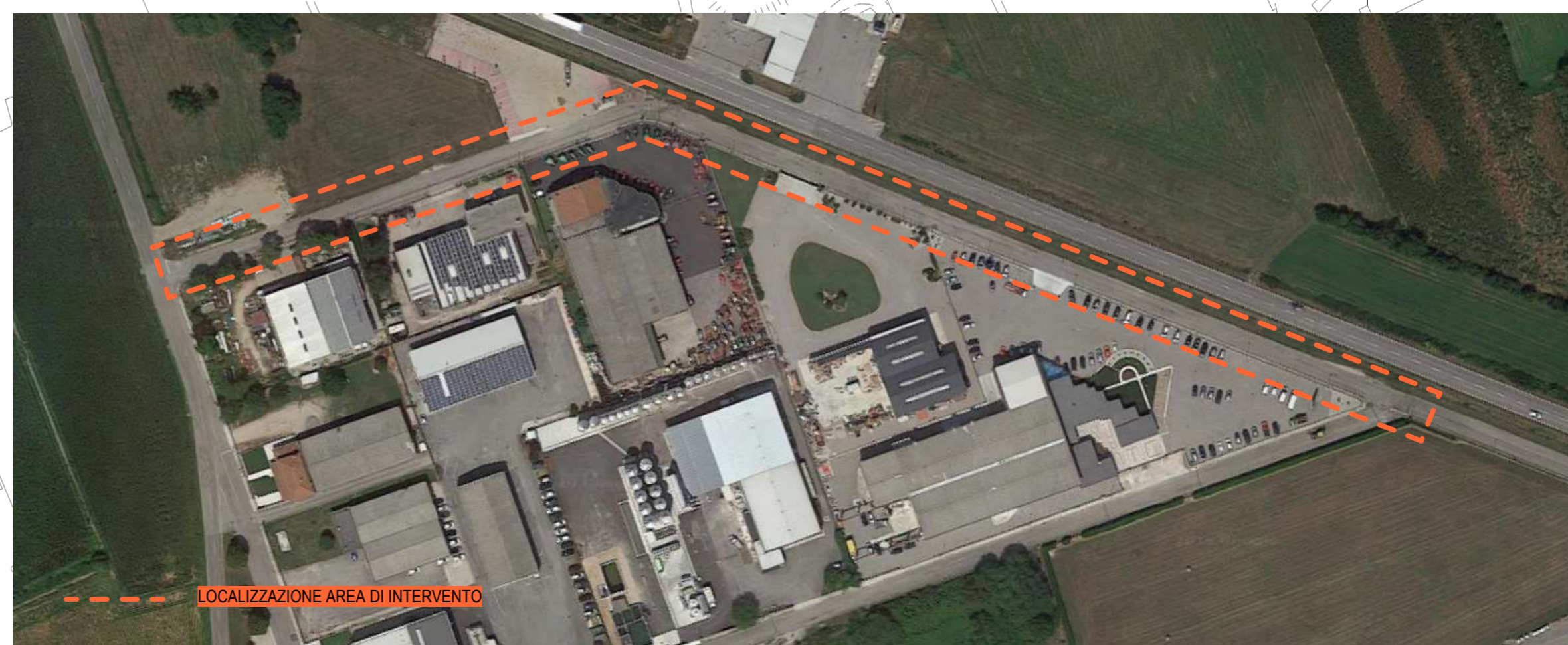
Sistemazioni in quota di pozzetti stradali a seguito di ripavimentazione stradale. Sono compresi:

- a) Eventuale ricerca nel caso in cui non fosse segnalato o visibile, del chiusino coperto dal manto bituminoso anche con l'utilizzo di idonee attrezzature;
 - b) Demolizione e rimozione dello strato bituminoso esistente compreso tagli con disco, il carico, il trasporto, lo scarico e l'indennità di discarica;
 - c) Pulizia del chiusino esistente in ghisa e grafite sferoidale con superficie antiscivolo;
 - d) Adattamento in quota di chiusino e telaio mediante la fornitura e posa in opera di prolunghe, l'elevazione delle pareti con mattoni pieni o getto in calcestruzzo, compresa sigillatura dei giunti con malta di cemento taglio con flex e sfridi;
 - e) Riposa in opera dei chiusini o caditoie precedentemente rimossi.
 - f) Fornitura e posa in opera di calcestruzzo per chiusura raccordi al pozzetto compreso tagli, sfridi, pendenze, trattamento antiscivolo e pulizia, compreso l'utilizzo di idonei ancoranti al fine di evitare successivi cedimenti.
- E' inoltre compreso quanto altro occorre per dare l'opera finita.

Scarificazione di pavimentazione bituminosa mediante fresatura con idonea macchina a freddo, eseguita con fresa meccanica previo eventuale taglio dell'asfalto con sega a disco, eseguita in modo da ottenere la sagoma di monta a falde piane, con pendenza trasversale tra il 2% ed il 2,5%. Compreso il trasporto ed accatastamento del materiale, il carico meccanico del materiale di risulta e il trasporto alle discariche autorizzate; la vagliatura e la raccolta in cumuli del materiale utile ed il trasporto a rifiuto di quello inutilizzabile, fuori delle pertinenze stradali, con qualsiasi mezzo: per profondità fino a 3/5 cm. Compresa la successiva pulizia del fondo dell'area interessata in modo da poter ricevere la successiva pavimentazione. Compresi nel prezzo: tutti i materiali, mezzi d'opera e manodopera occorrenti per l'esecuzione del lavoro, bulloneria ed ogni altro accessorio occorrente per l'esecuzione a perfetta regola d'arte e conforme alla normativa vigente del lavoro; opere provvisoriale, l'onere per dover operare in siti difficoltosi, collinari o montani, tutti gli oneri e gli accorgimenti necessari per operare in assoluta sicurezza secondo la normativa vigente, compreso e compensato: la delimitazione dell'area interessata mediante transenne, la realizzazione di passerelle, il tutto al fine di consentire il normale passaggio degli autoveicoli in sicurezza secondo la normativa vigente. Compreso altresì ogni altro onere e magistero per dare il lavoro compiuto a perfetta regola d'arte in opera e secondo le disposizioni impartite dalla Direzione Lavori.

 intervento asfaltature anno 2019
 interventi di recente realizzazione

L'istituto odoletto MAURO geom. Zanini



Comune di Talmassons



fav 01

PROGETTO
 Lavori di messa in sicurezza della viabilità in zona artigianale
 Legge 145/2018 - CUP H57H19000050005

favola localizzativa degli interventi
FLUMIGNANO - ZONA ARTIGIANALE

scala 1: 2.000 marzo 2019

Ufficio Tecnico, via Tomadini, 15 c.f. 80010190306 p.iva 00544040306 tel. +39 0432 766020 fax +39 0432 765235 www.comune.talmassons.ud.it