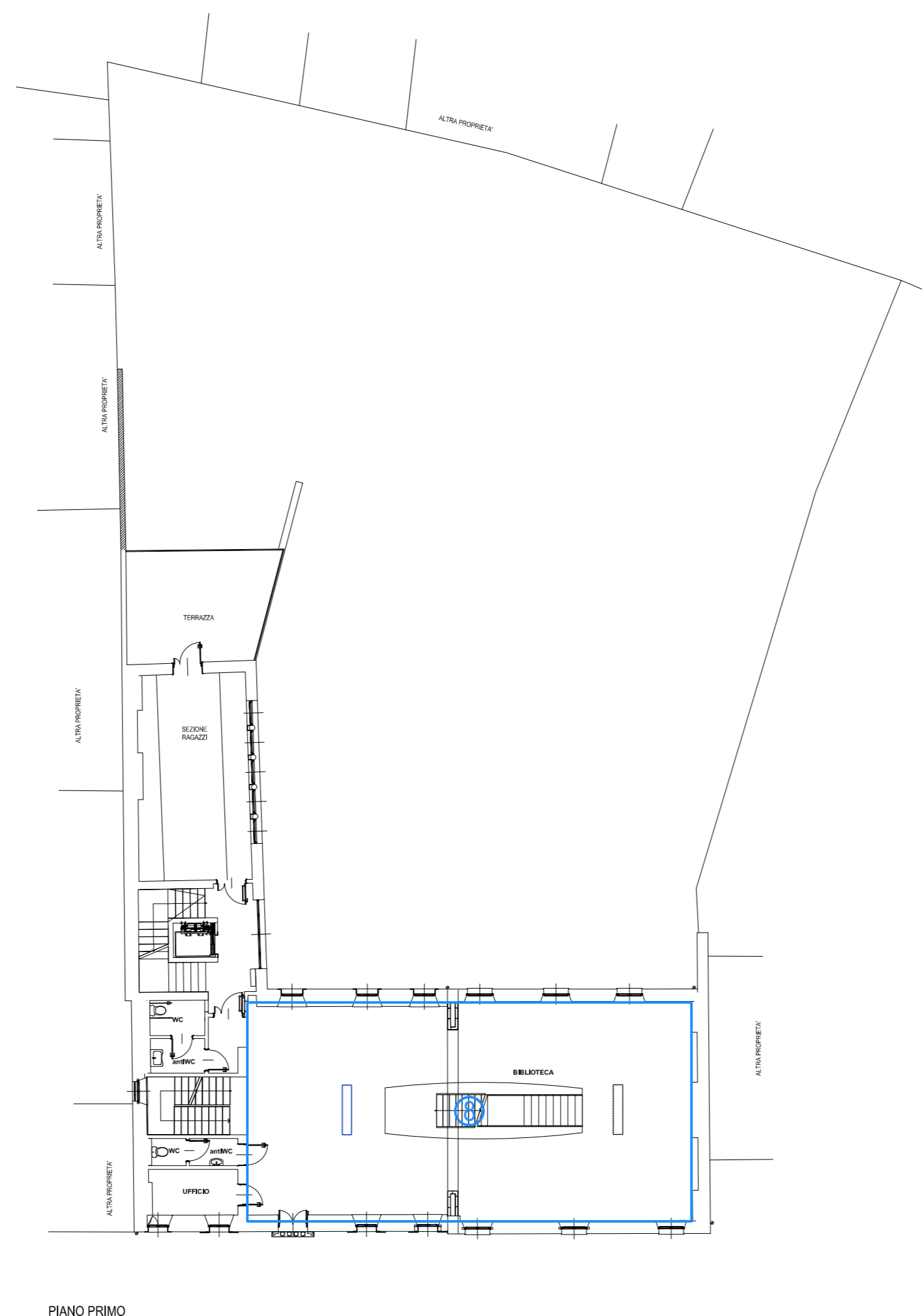


PIANO TERRA



PIANO PRIMO

- ESTERNO**  
**REALIZZARE:**  
 - RETE DI TERRA CON DISPERSORI E POZZETTI  
 - IMPIANTO PARAFULMINE  
 1a - QUADRO DI ARRIVO  
 1b - COLLEGAMENTO TRA QUADRO DI ARRIVO E QUADRO GENERALE E RELATIVI POZZETTI  
 1b - COLLEGAMENTO RETE TELEFONIA/TRASMISSIONE DATI E RELATIVO POZZETTO
- PIANO TERRA:**  
 2 **UFFICIO** CON PAVIMENTO + RIVESTIMENTI + SOFFITTO AL FINITO.  
**REALIZZARE:**  
 - PREDISPOSIZIONE PUNTO RIVELATORE INCENDI  
 - QUADRETTO UFFICIO 1° LOTTO  
 - ILLUMINAZIONE CON 2 PLAFONIERE E RELATIVO COMANDO ACCENSIONE  
 - ILLUMINAZIONE DI EMERGENZA  
 - PRESA FM. POSTO LAVORO, PRESE PER CONVETTORI ELETTRICI E PRESA PER FUTURO VENTILCONVETTORE A PAVIMENTO  
 - PASSAGGIO CAVIDOTTO TELEFONIA/TRASMISSIONE DATI
- 3 **WC VICINO UFFICIO** CON PAVIMENTO + RIVESTIMENTI E SOFFITTO AL FINITO.  
**REALIZZARE:**  
 - ILLUMINAZIONE CON 1 PLAFONIERA NEL WC, 1 APPLIQUE NELL'ANTIBAGNO E RELATIVE ACCENSIONI  
 - ILLUMINAZIONE DI EMERGENZA CON UNA PLAFONIERA NELL'ANTIBAGNO  
 - PRESE PER CONVETTORI ELETTRICI, PRESA PER ESTRATTORE  
 - COLLEGAMENTO EQUIPOTENZIALE  
 - PASSAGGIO CAVIDOTTO TELEFONIA/TRASMISSIONE DATI
- 4 **SOTTOSCALA** CON PAVIMENTO + RIVESTIMENTI + SOFFITTO AL GREZZO.  
**REALIZZARE:**  
 - PREDISPOSIZIONE RILEVATORE ANTINCENDIO  
 - PREDISPOSIZIONE CENTRALE ALLARME INCENDI  
 - QUADRO GENERALE  
 - COLLEGAMENTO TRA QUADRO GENERALE E QUADRO DI PRIMO LOTTO  
 - POZZETTO CON DISPERSORE A PUNTAZZA  
 - ILLUMINAZIONE CON 1 PLAFONIERA E RELATIVA ACCENSIONE STAGNE  
 - ILLUMINAZIONE DI EMERGENZA CON UNA PLAFONIERA  
 - PRESA STAGNA  
 - POZZETTO COLLEGAMENTO EQUIPOTENZIALE ALLA RETE DI TERRA
- 6 **INGRESSO** CON PAVIMENTO STORICO DA MANTENERE + SOFFITTO IN TRAVI DI LEGNO + RIVESTIMENTI AL FINITO.  
**REALIZZARE:**  
 - PORTACONDUOTTORI TRA LE TRAVI A VISTA CHE RAGGIUNGERANNO LA SALA CONFERENZE  
 - UN CORPO ILLUMINANTE A PARETE (PER POTER ACCEDERE ALL'UFFICIO)  
 - PREDISPOSIZIONE LINEE PER GLI ALTRI 3 CORPI ILLUMINANTI (QUESTI ULTIMI NON IN QUESTO LOTTO DI LAVORI)  
 - RELATIVI PULSANTI ACCENSIONE  
 - PLAFONIERA DI EMERGENZA  
 - 2 x PRESA DI SERVIZIO CON INTERRUPTORE  
 - PREDISPOSIZIONE PULSANTI DI SGANCIO
- 7 **SALA CONFERENZE** CON PAVIMENTO AL GREZZO + SOFFITTO IN C.A. A QUADROTTI + PARETI AL GREZZO  
**REALIZZARE:**  
 - PORTACONDUOTTORI ANNEGATI NEL SOFFITTO IN C.A. A QUADROTTI PER IL FUTURO PASSAGGIO DI:  
 - CIRCUITI AL PUNTO PROIETTORE  
 - CIRCUITO ANTINCENDIO  
 - CIRCUITO ILLUMINAZIONE  
 - CIRCUITO ILLUMINAZIONE EMERGENZA
- PIANO PRIMO**  
 8 **BIBLIOTECA** CON PAVIMENTO STORICO DA MANTENERE + SOFFITTO IN C.A. A QUADROTTI + PARETI AL GREZZO.  
**REALIZZARE:**  
 - PORTACONDUOTTORI ANNEGATI NEL SOFFITTO IN C.A. A QUADROTTI PER IL FUTURO PASSAGGIO DI:  
 - CIRCUITO ANTINCENDIO  
 - CIRCUITO ILLUMINAZIONE  
 - CIRCUITO ILLUMINAZIONE EMERGENZA  
 - CIRCUITO PRESE BIBLIOTECA (DOPO INIZIALE SVILUPPO NEL SOFFITTO IN C.A. A QUADROTTI, SCENDERANNO A PARETE E SI SVILUPPERANNO A PAVIMENTO DELLA STESSA)

**PROGETTO : DEFINITIVO/ESECUTIVO**

**LAVORI DI RISTRUTTURAZIONE DELL' EX MUNICIPIO,  
 PER LA REALIZZAZIONE DELLA BIBLIOTECA  
 COMUNALE E DI SALE CIVICHE. 1° LOTTO**

|  |  |
|--|--|
| PROGETTO ARCHITETTONICO  | ARCH. GIANNI VERONA<br>GEOM. IVO FACHIN<br>VIA CICOGNA 33 - 33100 UDINE                    |
| PROGETTO STRUTTURE   | STUDIO LINEA INGEGNERIA<br>ING. GIORGIO SERAFINI<br>VICOLO S.M. IN CONIO 11 - 35151 PADOVA |
| PROGETTO IMPIANTI  | STUDIO ENERGIE srl<br>DOTT. ING. PIERLUIGI DA COL<br>VIALE DUODO 74 - 33100 UDINE          |
| COORDINATORE DELLA SICUREZZA<br>IN FASE PROGETTUALE ED ESECUTIVA | GEOM. IVO FACHIN<br>VIA CICOGNA 33 - 33100 UDINE   |



**Certificatore Antincendio**  
 (D.M. 25/03/1985)  
 UD 1078 I 00115

|  |                         |  |
|--|-------------------------|--|
| RESPONSABILE UNICO DEL PROCEDIMENTO<br>GEOM. GIANNI REGENI | IL DIRETTORE DEI LAVORI |  |
|--|-------------------------|--|

OGGETTO:  
**IMPIANTI ELETTRICI  
 PLANIMETRIA GENERALE E IDENTIFICAZIONE ZONE INTERVENTO**

|                      |             |                                     |
|----------------------|-------------|-------------------------------------|
| scala : <b>1:200</b> | cod. file : | data emissione : <b>MAGGIO 2014</b> |
|----------------------|-------------|-------------------------------------|

| REV. | DATA | DESCRIZIONE | elaborato    |
|------|------|-------------|--------------|
|      |      |             | <b>IE.01</b> |