

LEGENDA

OPERE ESISTENTI

- caditoia a bocca di lupo
- allacciamento utenza in fognatura
- pozzetto fognatura

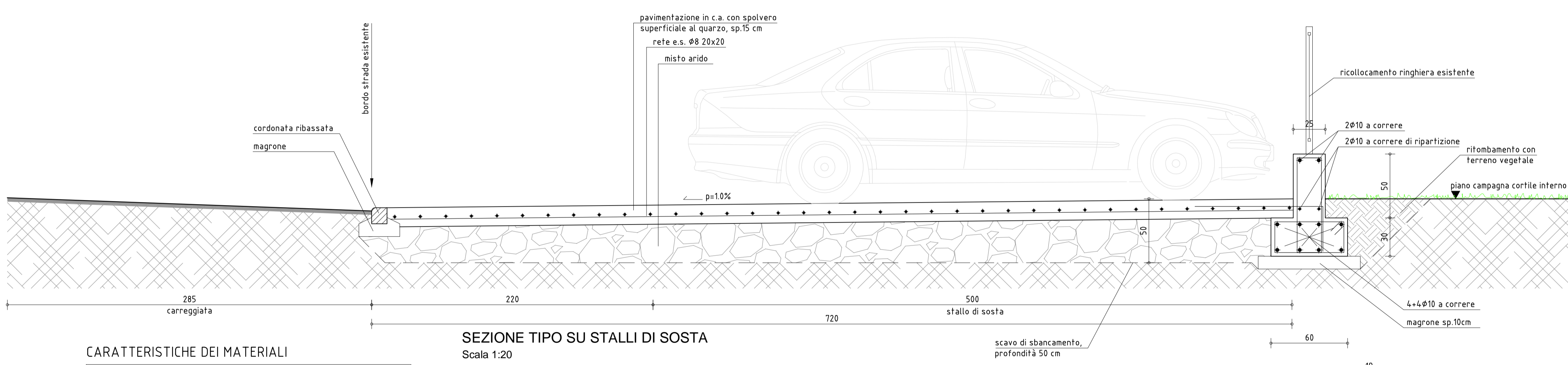
DEMOLIZIONI

- demolizioni
- demolizione caditoia a bocca di lupo
- spostamento palo illuminazione pubblica
- spostamento contatori ENEL
- spostamento contatori ENEL
- spostamento utenze gas

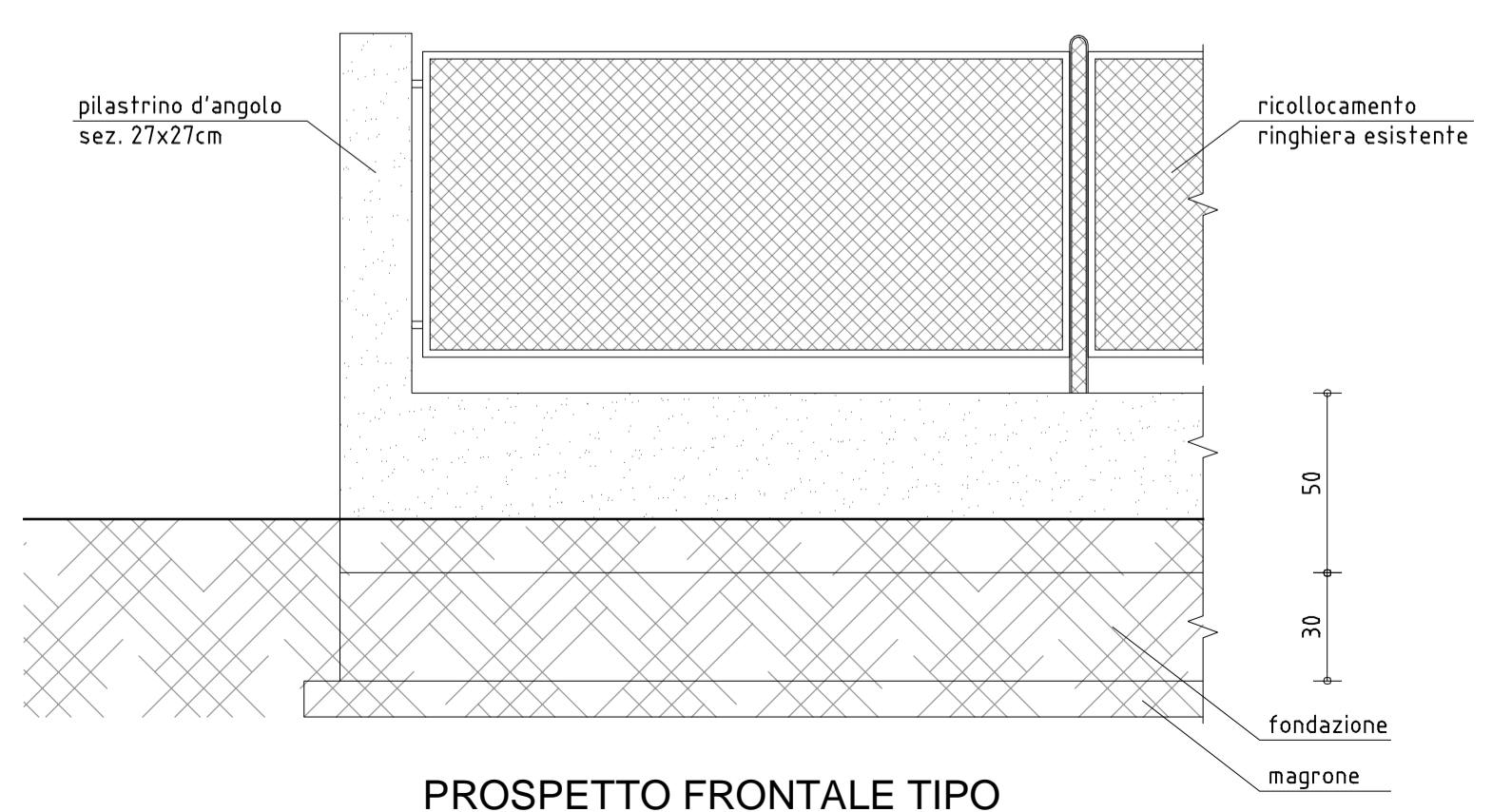
NUOVE OPERE

- nuove costruzioni
- nuovo accesso carraiolo
- nuova caditoia stradale
- nuova posizione lampione illuminazione pubblica
- nuova posizione contatori ENEL
- nuovo pozzetto enel
- nuova posizione utenze gas
- segnale verticale figura II 79/a Art. 120

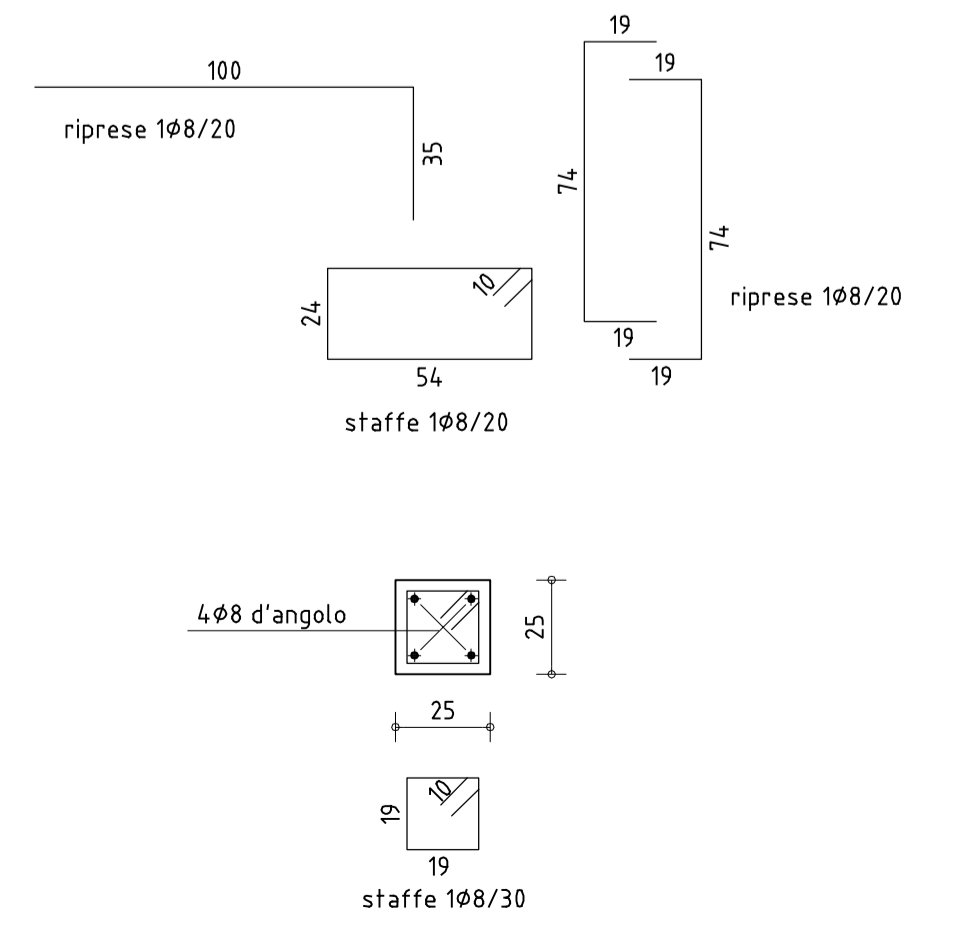
PLANIMETRIA SISTEMAZIONI ESTERNE E NUOVO PARCHEGGIO
Scala 1:100



SEZIONE TIPO SU STALLI DI SOSTA
Scala 1:20



PROSPETTO FRONTALE TIPO
Scala 1:20



SEZIONE PILASTRINI D'ANGOLO
Scala 1:20

CARATTERISTICHE DEI MATERIALI

CALCESTRUZZO:
Classe di resistenza C25/30
Classe di esposizione XC4
Classe di consistenza (SLUMP): S4

ACCIAIO DA C.A.:
Acciaio tipo B450C in barre e reti elettrosaldate controllato in stabilimento che soddisfi i seguenti rapporti:
 $f_t/f_{yk} \leq 1.15$ $f_s/f_{yk} \leq 1.35$ $f_s/f_{nomk} \leq 1.25$

COPRIFERRO	SQUADRE	GANCI	CURVE	PIEGATURA FERRI
				1 $\Phi F_{yk} \leq 16 \rightarrow D_{min} \geq 4\Phi$
				2 $\Phi F_{yk} \leq 16 \rightarrow D_{min} \geq 7\Phi$
				3 $R_m \geq 15\Phi$

TUTTE LE MISURE VANNO VERIFICATE CON LA D.L.

NOTE

- 1) Lunghezza di sovrapposizione armature c.a. non inferiore a 60 diametri (ove non indicato).
- 2) Lunghezza di ancoraggio armature c.a. non inferiore a 40 diametri (ove non indicato).
- 3) Sovrapposizione reti elettrosaldate: 2 maglie.

REGIONE AUTONOMA FRIULI - VENEZIA GIULIA
PROVINCIA DI UDINE
Comune di Talmassons

LAVORI DI CONSOLIDAMENTO STATICO ANTISISMICO E
MANUTENZIONE STRAORDINARIA
DELL'EDIFICIO ADIBITO AD ASILO NIDO DI FLAMBRO

PROGETTO ESECUTIVO

CUDINI Associati

via Bandiera Moro, 21 - 33057 Palmanova (UD) tel./fax n. 0432/923555
info@cudiniassociati.it

ALLEGATO
PC-01 PARTICOLARI COSTRUTTIVI SISTEMAZIONI ESTERNE E NUOVO PARCHEGGIO (Scala 1:100/20)

REV.	DESCRIZIONE	DATA	EMISSIONE	VERIFICA	APPROVAZIONE
3					
2					
1					
0	Prima emissione	giugno 2012	M.Miani	M.Cudini	M.Cudini