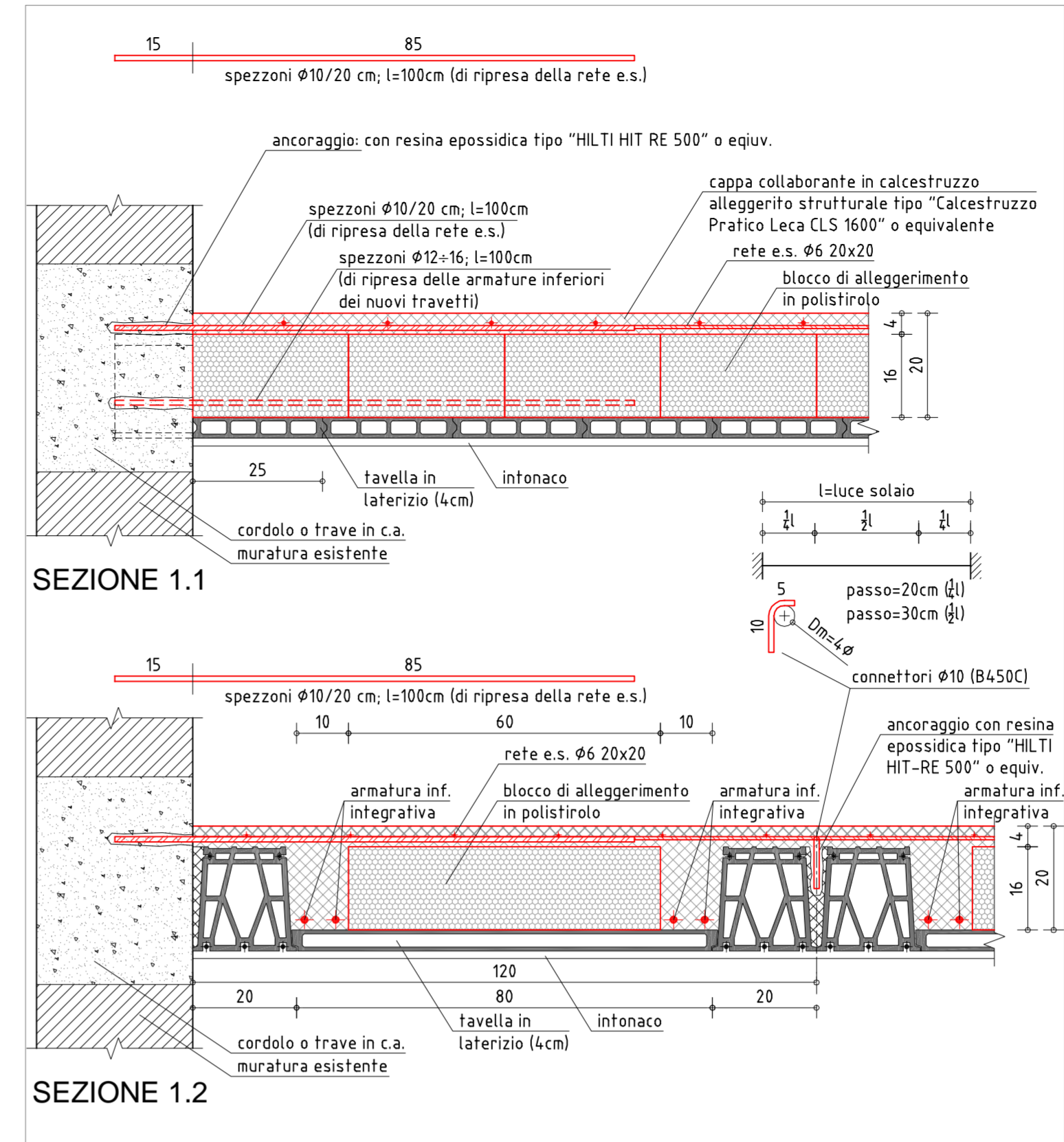


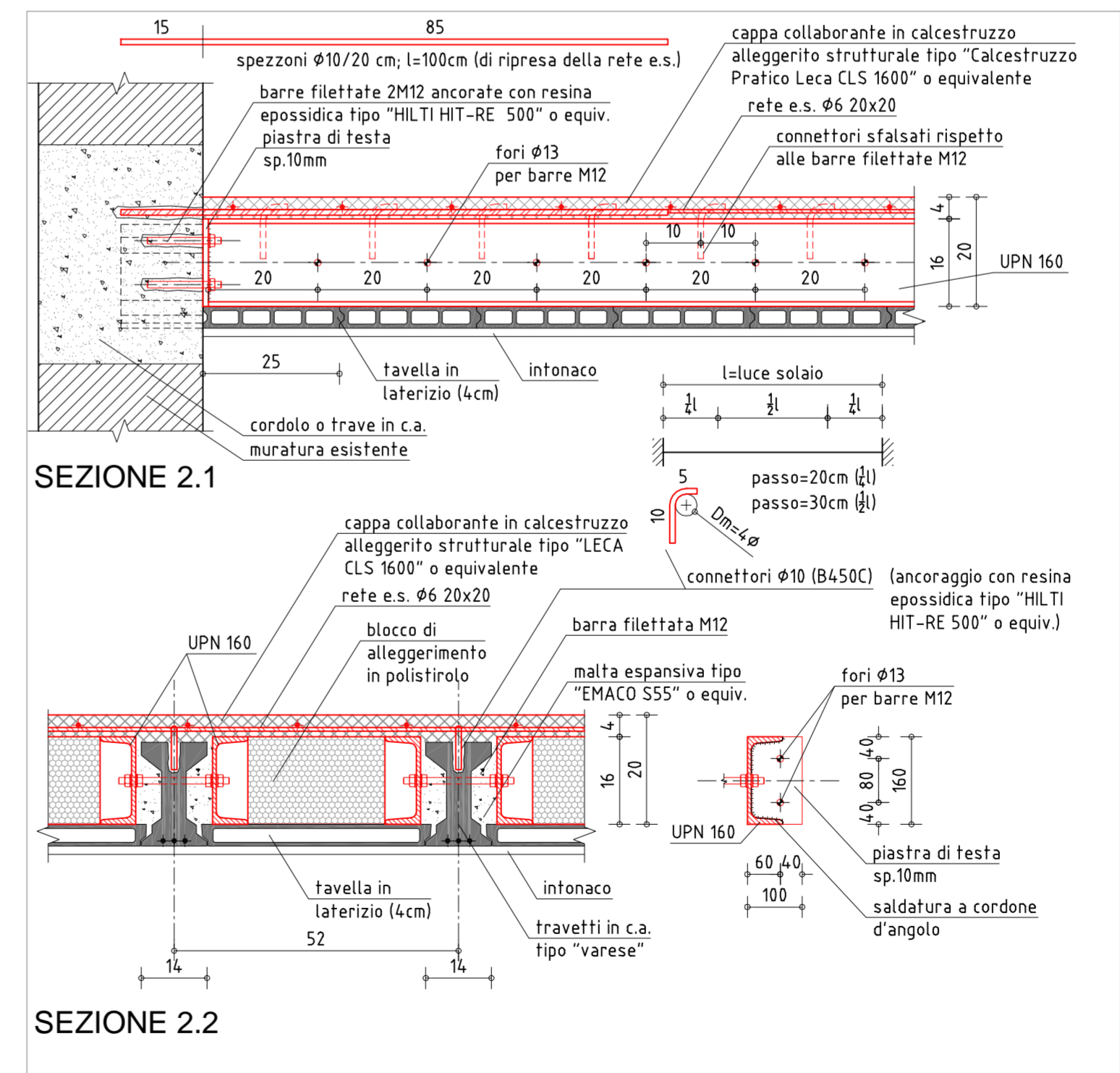
PIANTA PIANO PRIMO E SOTTOTETTO PRIMO

LEGENDA

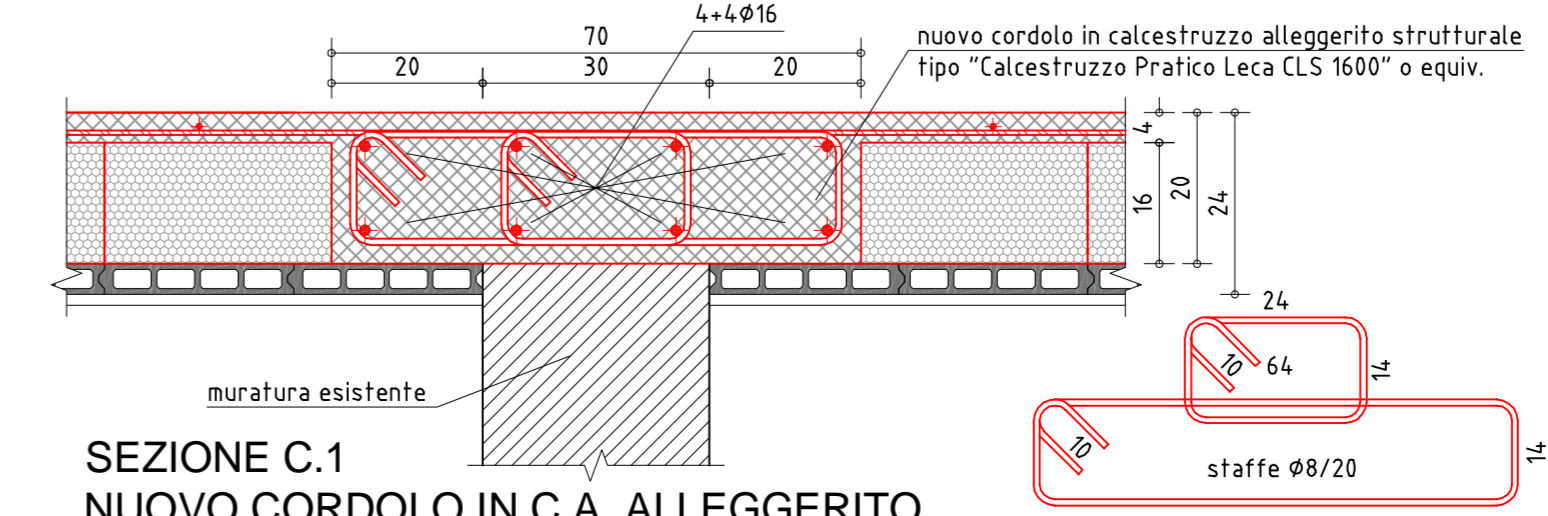
	STRUTTURE IN MURATURA PORTANTE ORDINARIA (BLOCCHI SEMIPIENI DI LATERIZI E CORSI DI MALTA CEMENTIZIA)
	STRUTTURE IN CEMENTO ARMATO



1 SOLAIO IN C.A. TIPO "SAPAL" DI SOTTOTETTO



2 SOLAIO IN C.A. TIPO "VARESE" DI SOTTOTETTO



SEZIONE C.1 NUOVO CORDOLO IN C.A. ALLEGGERITO

CARATTERISTICHE DEI MATERIALI PER L'INTERVENTO

ACCIAIO DA COSTRUZIONE: S355 (JR)

Unioni saldate da realizzare con saldature a cordone d'angolo:

$a_1, a_2 = \min(t_1, t_2)$ Larghezza minima cordone saldaturo

Unioni bullonate cl. 8.8 (viti cl. 8)

CALCESTRUZZO ALLEGGERITO STRUTTURALE:

Tipo "Calcestruzzo Pratico Leca CLS 1600" a base di argilla espansa o equivalente.
 Classe di massa: D16
 Classe di resistenza: LC25/28

ACCIAIO DA C.A.:

Acciaio tipo B450C in barre e reti elettrosaldate controllato in stabilimento che soddisfi i seguenti rapporti:

$f_y/f_{yk} \geq 1.15$ $f_t/f_{tk} \geq 1.35$ $f_y/f_{yk} \leq 1.25$

COPRIFERRO	SQUADRE	GANCI	CURVE	PIEGATURA FERRI
	1	2	3	1
	1	2	3	2
	1	2	3	3

TUTTE LE MISURE VANNO VERIFICATE CON LA D.L.

- PRESCRIZIONI**
- Banchinare e puntellare inferiormente tutti i solai oggetto di intervento, scaricandone il peso proprio ed i carichi permanenti mediante puntelli di contrasto (sotto carico).
 - Prima di eseguire i getti di calcestruzzo, eseguire un'accurata pulizia delle superfici ed incrementare l'aderenza all'interfaccia ricoprendo la superficie con apposite resine adesive.
 - Rimuovere i puntelli metallici non prima di 28 giorni dall'esecuzione dei getti di calcestruzzo
 - Sovrapposizione minima delle barre da c.a. non inferiore a 60 diametri (ove non indicato)
 - Sovrapposizione minima delle reti elettrosaldate: 2 maglie
 - Nel caso in cui si riscontrino discontinuità nello sviluppo perimetrale del cordolo in c.a. di piano, lo si ripristini addossando alla parete una sezione rettangolare 25cm x 20cm in c.a. alleggerito strutturale (armatura longitudinale: 2-2Ø16; armatura trasversale: staffe Ø8/20), ancorandolo alla parete in muratura previa perforazione (D=30mm, l=25cm, α=30°) sigillatura degli interstizi mediante malta espansiva tipo "BASF EMACO S55" o equivalente, ed armatura con barre 1-1Ø10 ad interasse 20 cm. Infine, ripristinare la connessione tra vecchio e nuovo tratto di cordolo c.a. mediante 2-2Ø16 (l=100cm) ancorati con resina epossidica tipo "HILTI HIT-RE 500"

REGIONE AUTONOMA FRIULI - VENEZIA GIULIA
 PROVINCIA DI UDINE
Comune di Talmassons

LAVORI DI CONSOLIDAMENTO STATICO ANTISISMICO E
 MANUTENZIONE STRAORDINARIA
 DELL'EDIFICIO ADIBITO AD ASILO NIDO DI FLAMBRO

PROGETTO ESECUTIVO

CUDINI Associati
 via Bandiera Moro, 21 - 33057 Palmanova (UD) - tel./fax n. 0432/923555
 info@cudiniassociati.it

ALLEGATO
 DS-08 PIANTE PIANO PRIMO E SOTTOTETTO PRIMO (POST-INTERVENTO) (SCALA 1:50/10)

REV.	DESCRIZIONE	DATA	EMISSIONE	VERIFICA	APPROVAZIONE
3					
2					
1					
0	Prima emissione	giugno 2012	M.Miani	P.Filippuzzi	M.Cudini