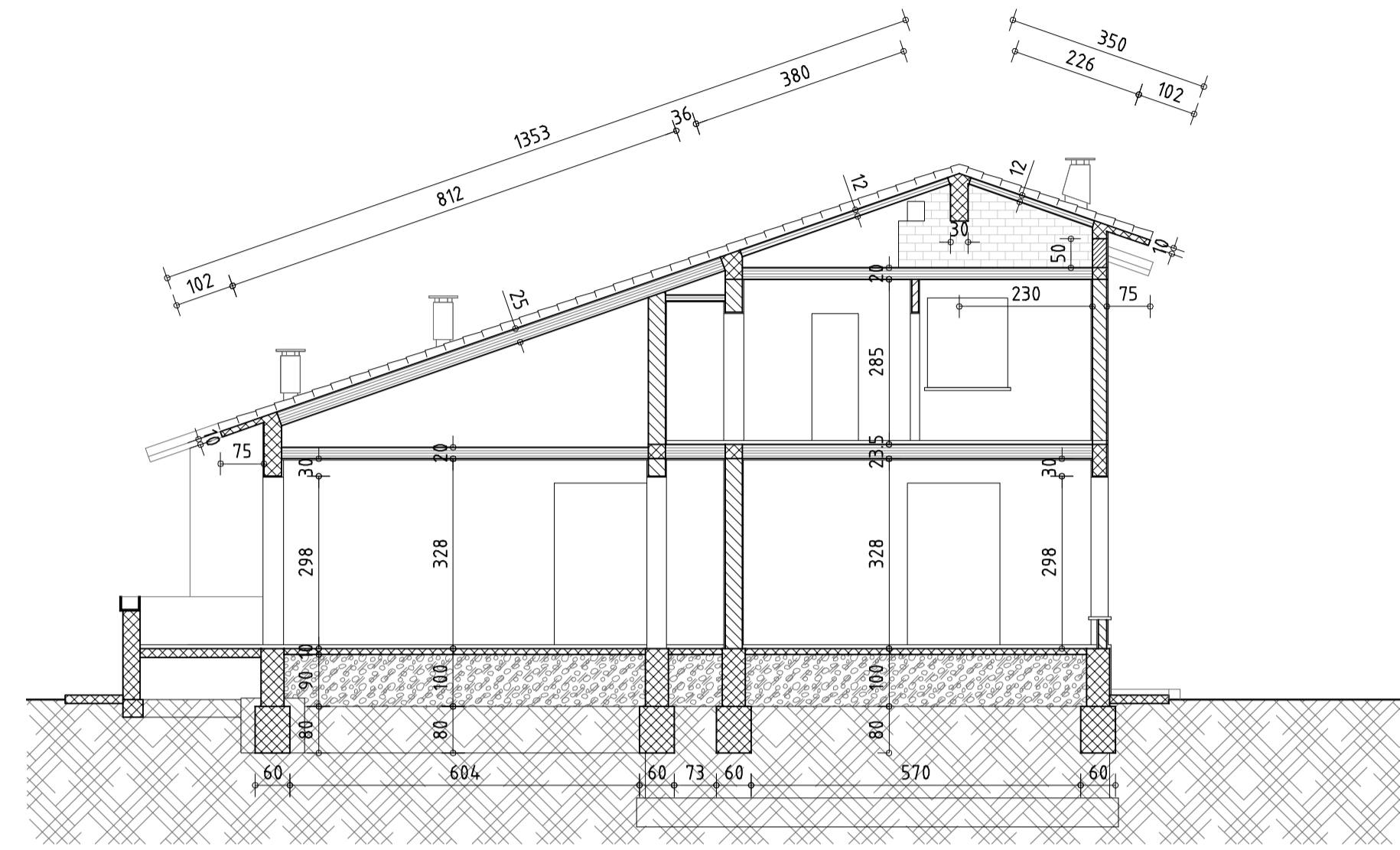
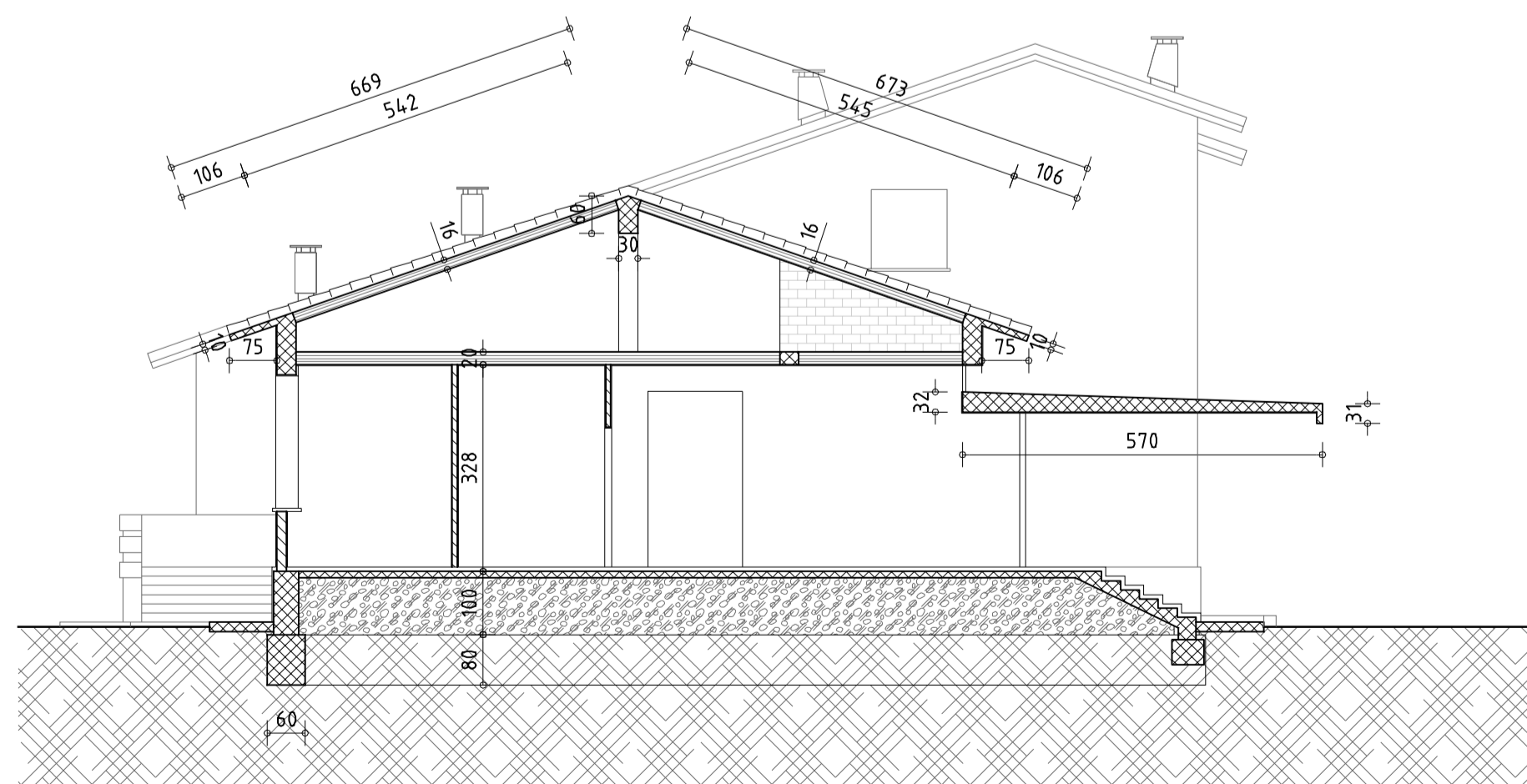


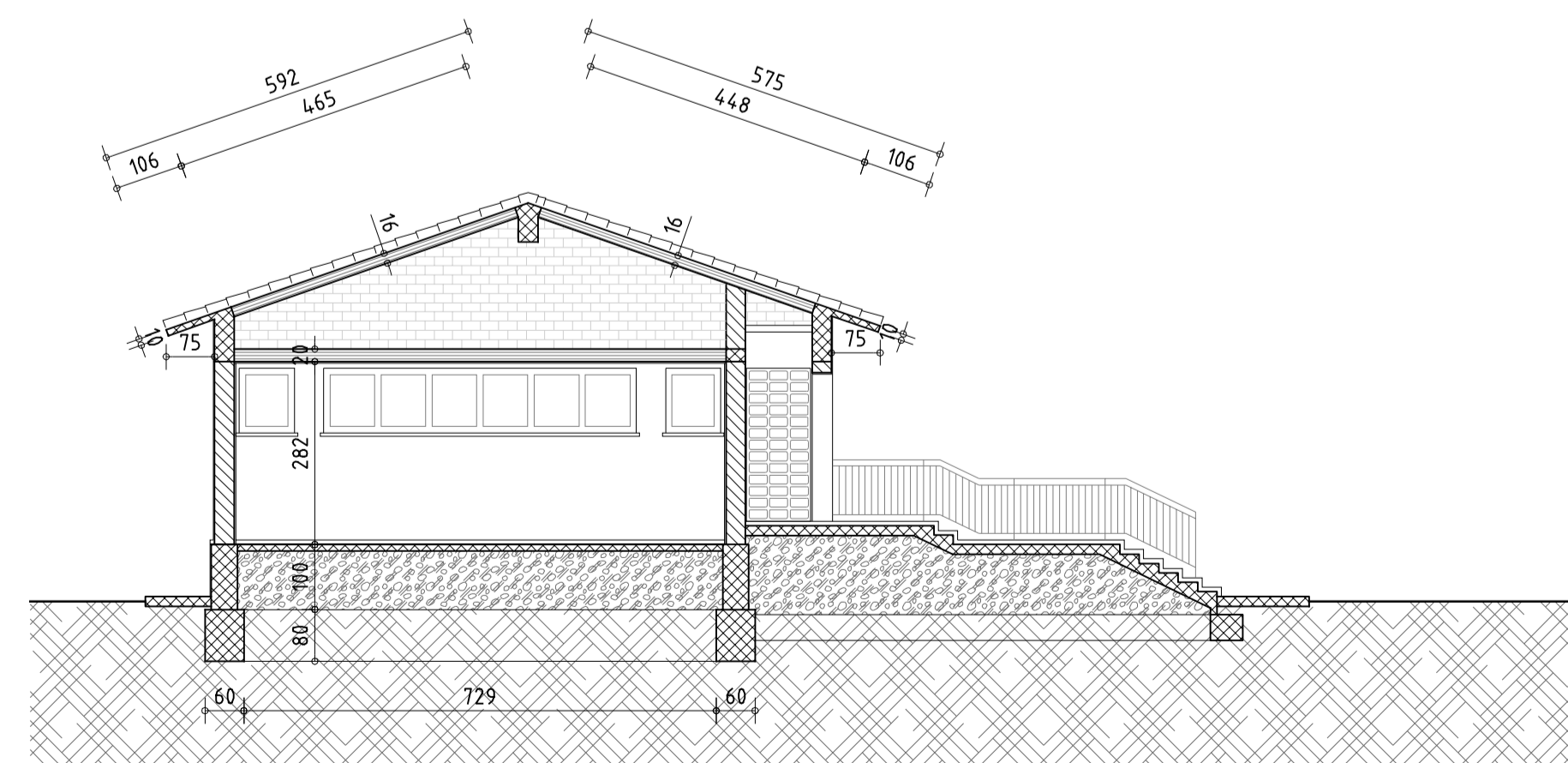
SEZIONE A-A



SEZIONE C-C



SEZIONE B-B



SEZIONE D-D

REGIONE AUTONOMA FRIULI - VENEZIA GIULIA

PROVINCIA DI UDINE

Comune di Talmassons

LAVORI DI CONSOLIDAMENTO STATICO ANTISISMICO E
MANUTENZIONE STRAORDINARIA
DELL'EDIFICIO ADIBITO AD ASILO NIDO DI FLAMBRO

PROGETTO ESECUTIVO

CUDINI Associati

via Bandiera Moro, 21 - 33057 Palmanova (UD) tel./fax n. 0432/923555
info@cudiniassociati.it

ALLEGATO

DS-02 SEZIONI DI RILIEVO
(SCALA 1:100)

REV.	DESCRIZIONE	DATA	EMISSIONE	VERIFICA	APPROVAZIONE
3					
2					
1					
0	Prima emissione	giugno 2012	M.Miani	P.Filippuzzi	M.Cudini